

香港首個廢電器電子回收設施

www.weee.com.hk

E-Waste Collection Hotline

廢舊電器回收熱線: 2676 8888

項目細節

- 香港政府斥資興建回收設施
- 2015年3月取得政府合約
- 德國回收專家[歐綠保集團]及本地固體廢物管理專家[綜合環保集團]共同創立的合資公司
- 設計及興建香港第一間廢電器電子產品處理及回收設施
- 10年期限的合約.



- 生產者責任計畫
 - 任何人貯存、處理、再加工或循環再造受管制電器廢物，均須取得廢物處置牌照
 - 進、出口受管制電器廢物，須取得許可證
 - 堆填區不再接收受管制電器廢物
- 政府於「香港資源循環藍圖2013－2022」中承諾落實「污染者自付」原則
- 有關廢電器電子產品處置的條例於2015年2月提交立法會，並於2016年3月通過
- 現附屬條例，已經在2017年年中通過
- 2018年第三季度全面生效

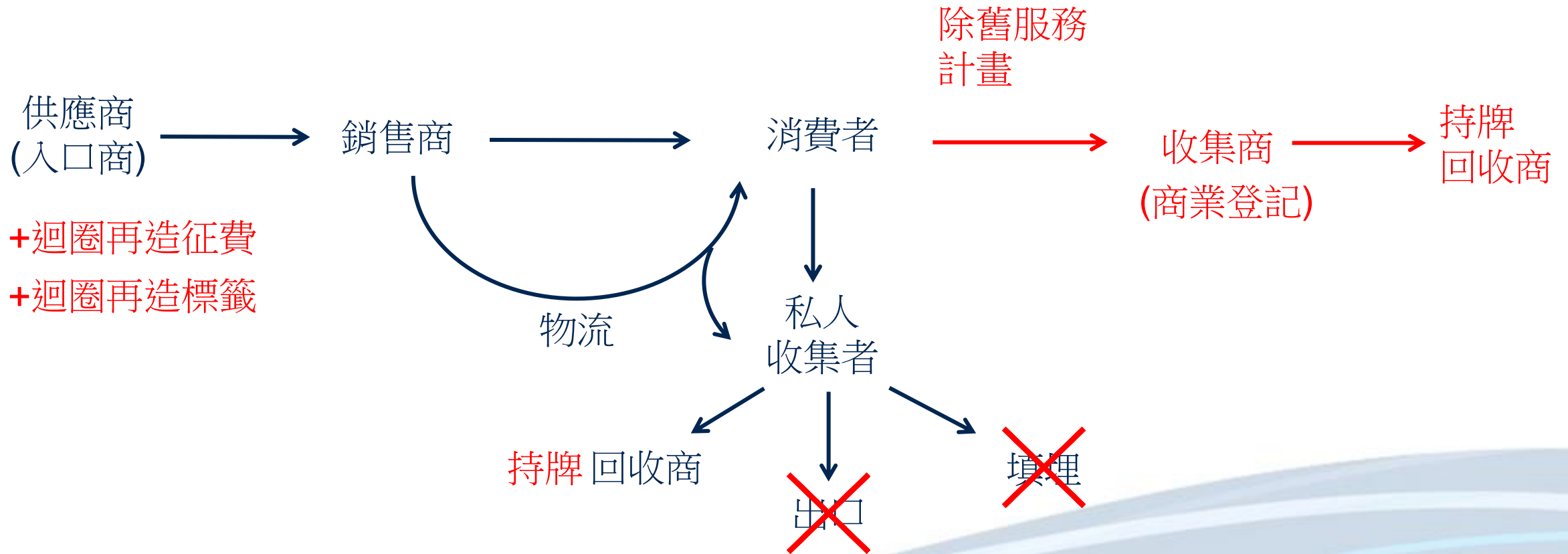
法例的主要範圍(1)

- Equipment covered - TVs, refrigerators, washing machines, air-cons and computers (including monitors, printers and scanners)
- Hong Kong suppliers of REE to be registered and pay a fee for each item
- The fee will go into a fund to support proper treatment of REE
- All items will have identification by bar code labels for traceability from collection to treatment
- 包括的產品－電視、冰箱、洗衣機、空調、電腦（包括螢幕、印表機、掃描器）
- 香港的電器供應商需要註冊並為每一件受管制電器付費
- 所徵收的款項會用來資助受管制廢電器的循環再造
- 所有廢電器都有獨立條碼作記認，從收集到進去處理線都可以跟蹤

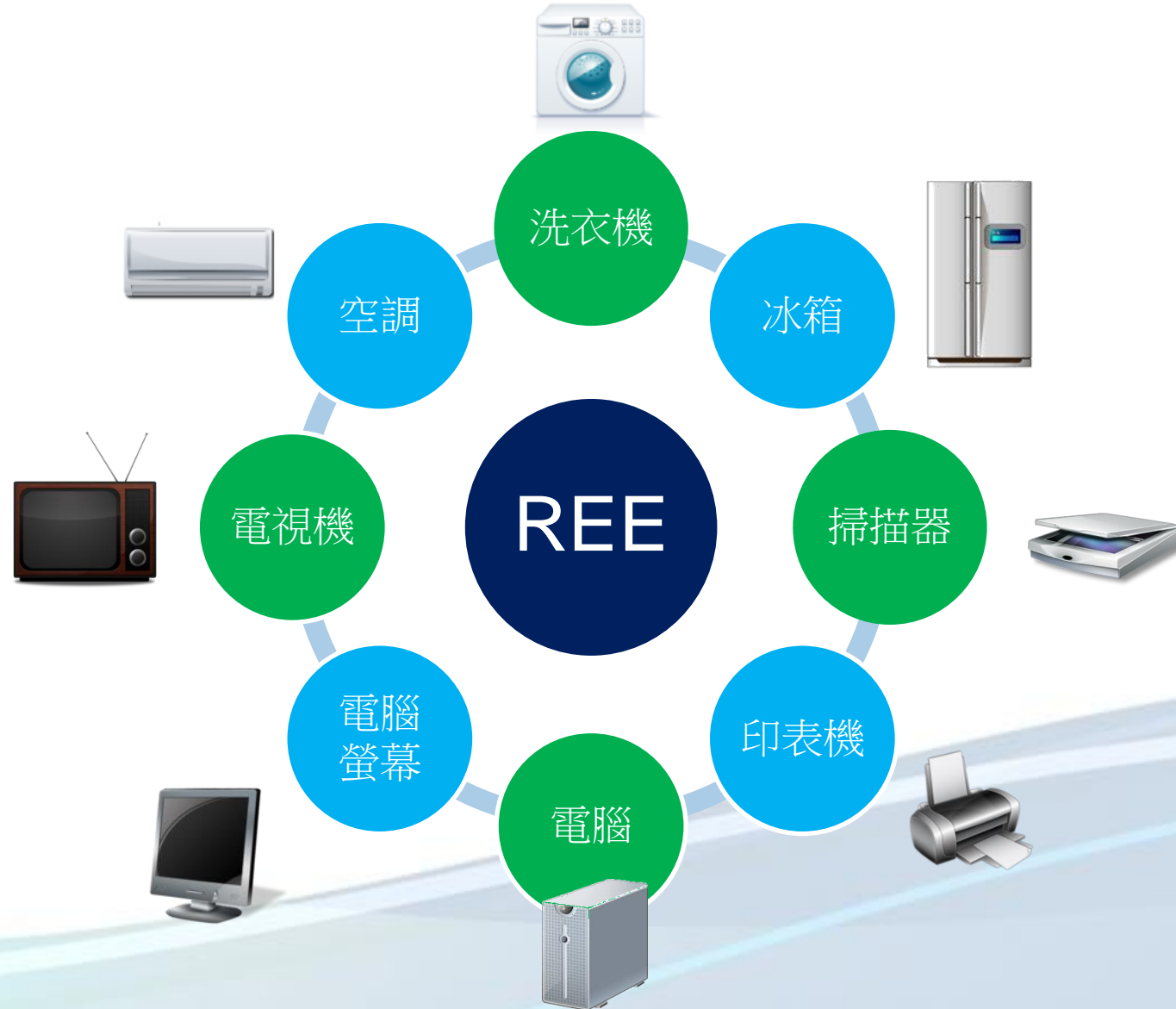
法例的主要範圍(2)

- The Retailers must arrange for removal services
- The collectors must deliver used items to a licensed recycler
- All treatment and storage facilities will be licensed
- Regulated WEEE will be banned from landfills
- Export of WEEE will be controlled; evidence will need to be provided that overseas treatment facilities meet HK standards
- 而零售商必須為顧客安排除舊服務
- 收集商則必須把舊電器交給有牌照的循環再造商
- 所有處理及儲存設施都必須領取牌照
- 受管制廢電器將被禁止傾倒於填埋場
- 廢電器的出口將受管制—必須提供證明海外的處理設施達到香港水準

法例帶來的改變



規管電器

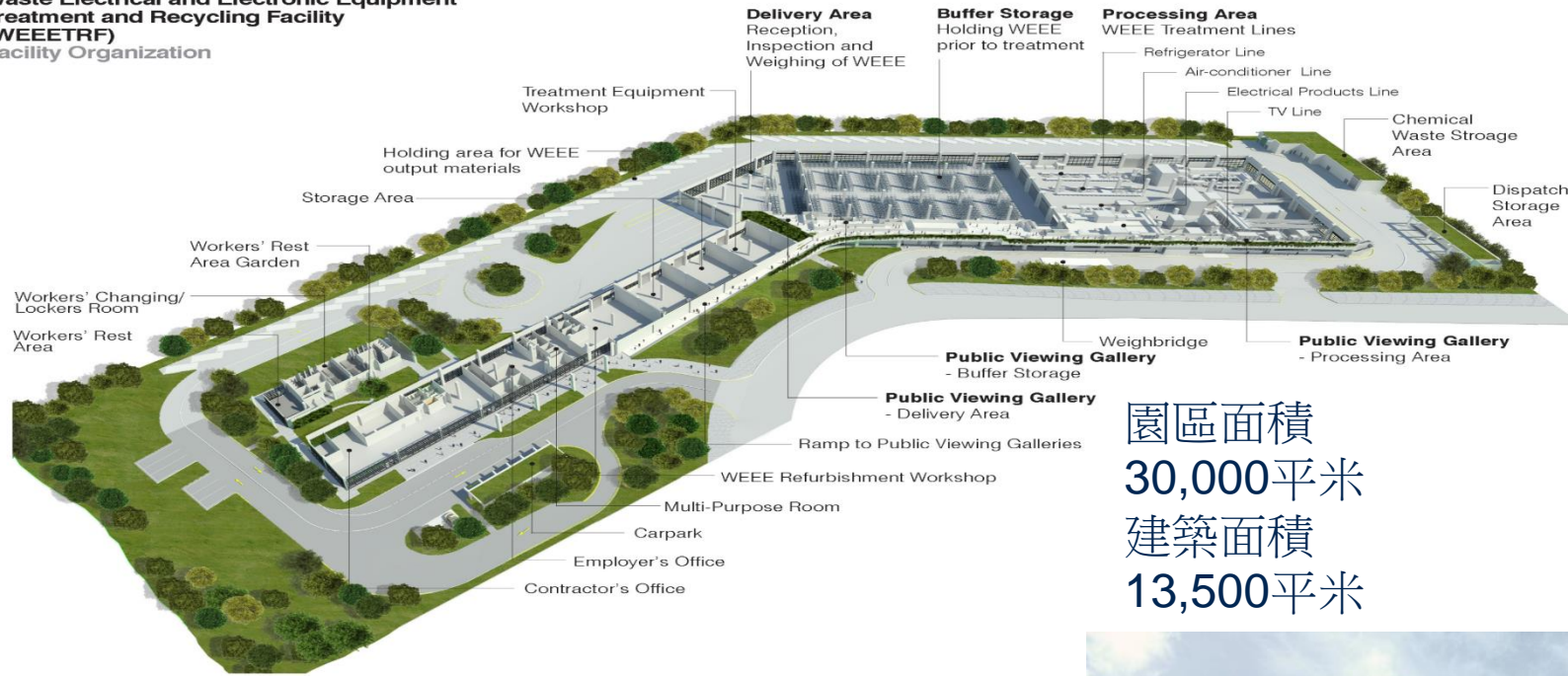


回收網路



回收設施

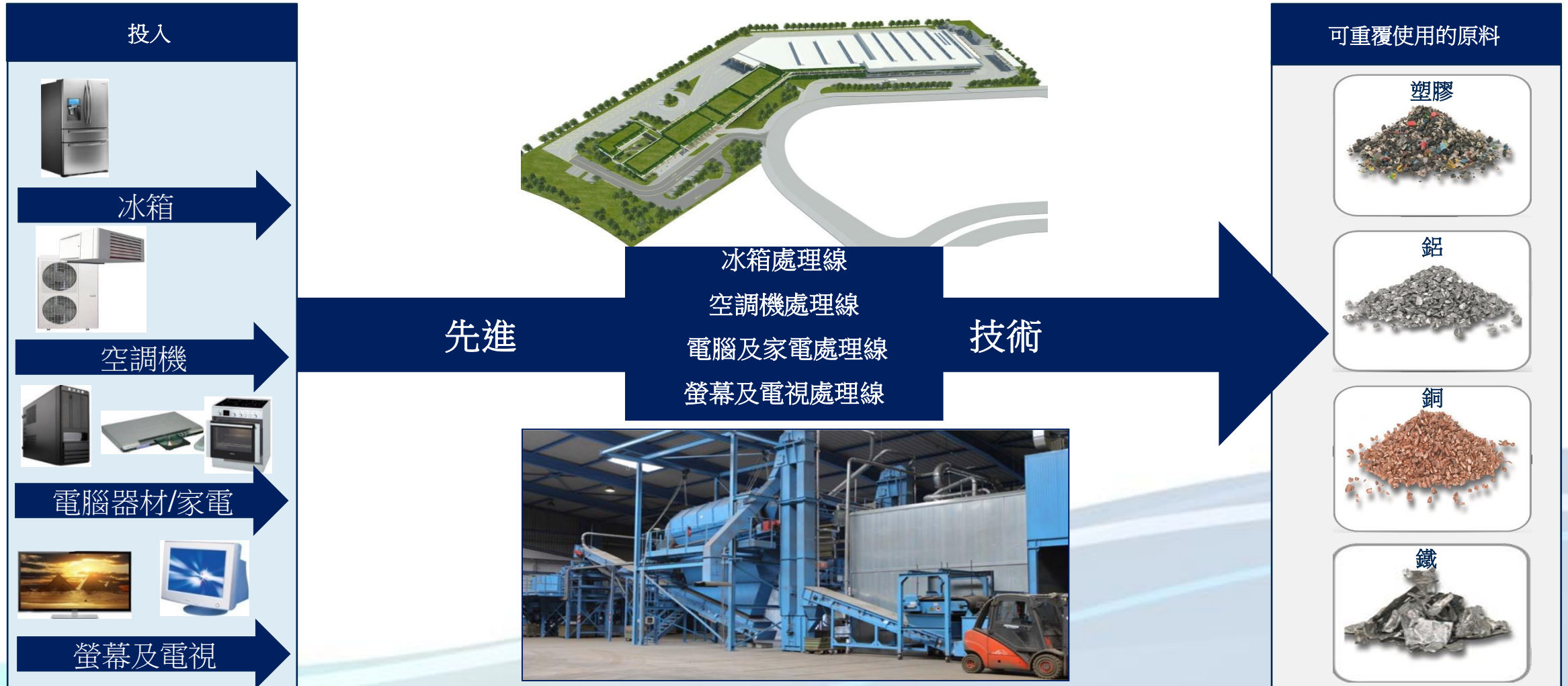
Waste Electrical and Electronic Equipment Treatment and Recycling Facility (WEEETRF) Facility Organization



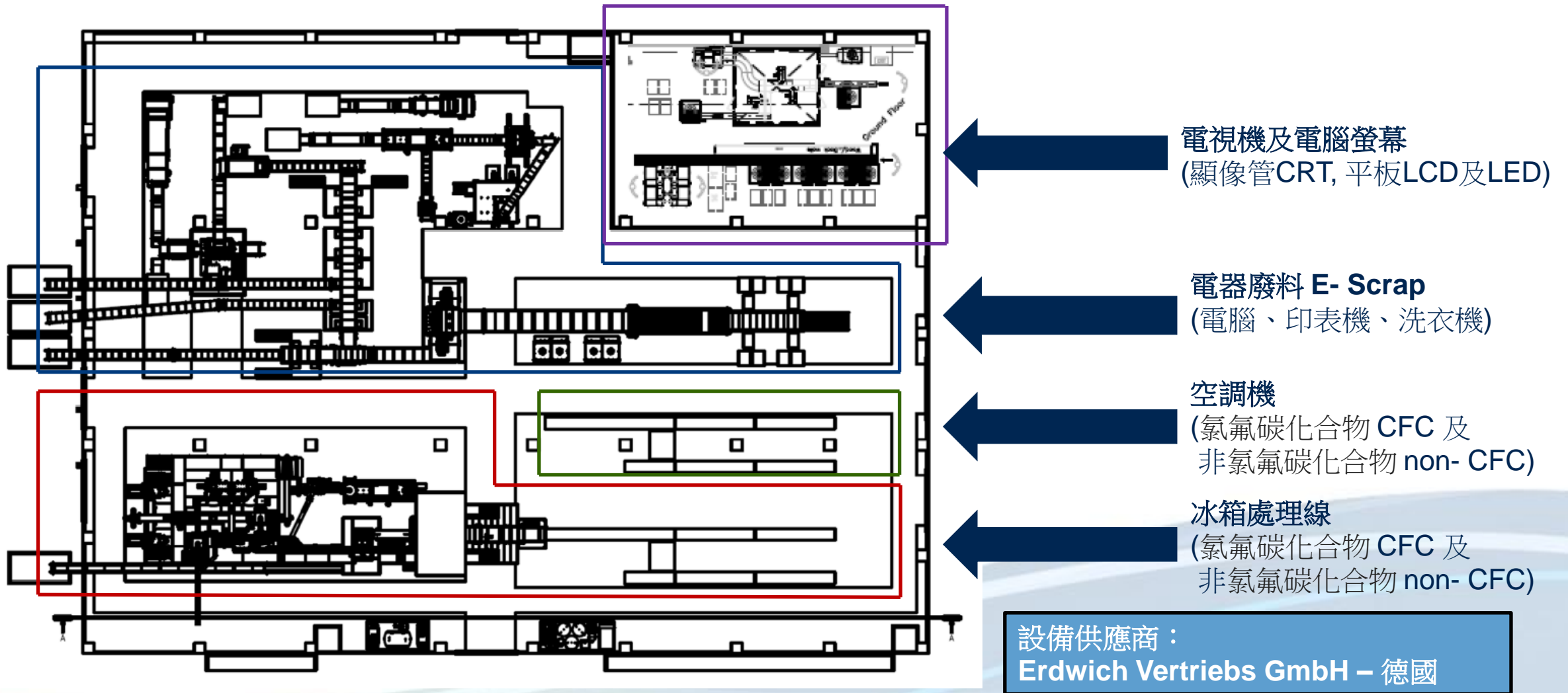
園區面積
30,000平方米
建築面積
13,500平方米



回收設施 - 再生物料



回收設施 - 生產線設計

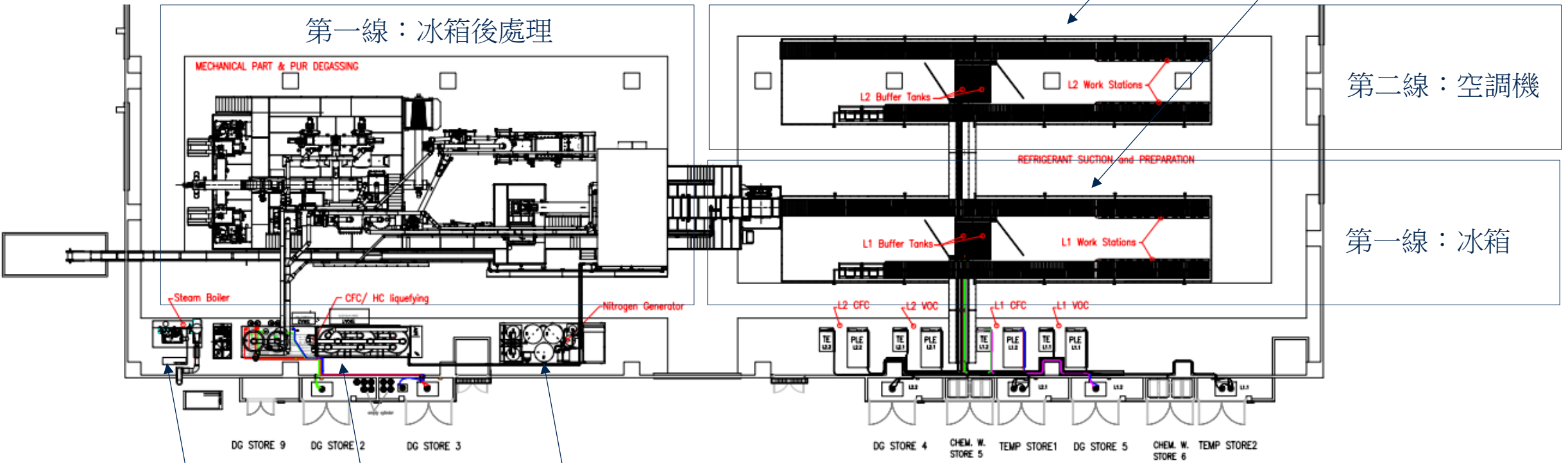


第一及第二生產線

全自動化操作

- 提取冰箱絕緣中的吹泡劑
- 冰箱絕緣
- 金屬、塑膠分類

抽出冷媒
移除壓縮機和機油



鍋爐

活性炭系統

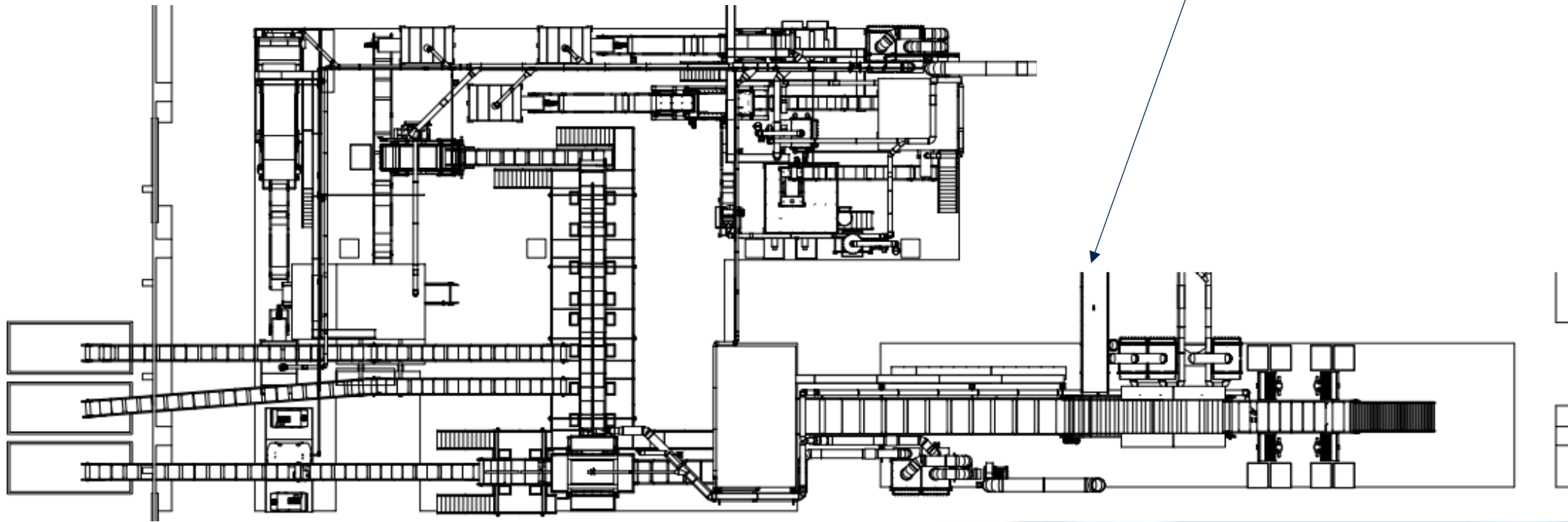
氮氣機

第三线

金屬初選
塑膠初選

金屬精選
塑膠精選

第四線進料
傳送帶



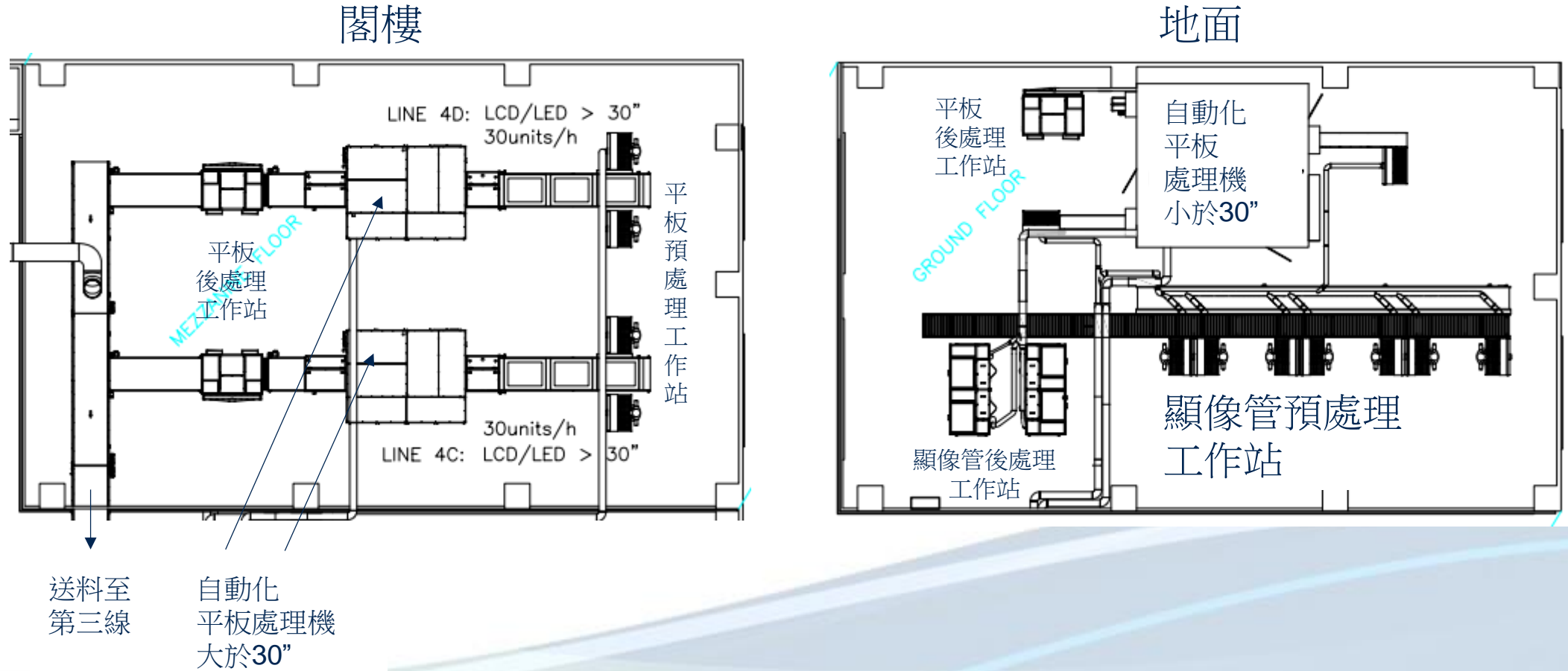
第三線
電器廢料

人手
分選站

粗破碎

預處理工作站

第四線



回收設施 - 建築實況



辦公室、教育中心、修復中心



廢電器倉庫



處理車間

回收設施 – 德國設備



謝謝關注



www.weee.com.hk

