

水俣市立 水俣病資料館



ご来館のみなさまへ

水俣病資料館は、水俣病の歴史と現状を正しく認識し、悲惨な公害を再び繰り返してはならないという切なる願いと、貴重な資料が散逸しないよう収集保存し、これを後世へ継承していくことを目的として、平成5年1月に開館しました。

開館から20年以上の月日が経過するなか、最高裁判所の判決で、水俣病の被害拡大を防げなかったことについて、国と熊本県の責任が確定しました。併せて、「水俣・芦北地域復興計画」に基づき、度々にわたり、被害者救済策も講じられました。併せて、「水俣・芦北地域復興計画」に基づき、胎児性・小児性水俣病患者の方々の日常生活の支援や、地域の再生・振興の取組みも進み始めました。

しかし、水俣病問題については、様々な争いが続いており、未だに解決していません。こうしたことを確実に踏まえながら、これからの時代を担う子どもたちにとつてわかりやすい展示とするために、このたび、開館以来初めて、館内の展示を全面改修いたしました。これからも水俣病に関する情報発信の拠点であるとともに、環境や命、人権を大切に思う水俣市民のよりどころとして、さらには地球規模の環境問題の解決へいささかでも貢献できることを目指してまいります。

ご来館のみなさまの、一層のご指導、ご支援をお願い申し上げます。

- 開館時間 午前9時～午後5時（ご入館は午後4時30分までをお願い致します。）
- 休館日 月曜日（月曜日が祝日の場合、火曜日）・年末年始（12/29～1/3）
- 入館料 無料
- 駐車場 無料（大型バス15台、普通車272台）※障がい者用駐車場有
- 所在地 〒867-0055 熊本県水俣市明神町53番地
TEL 0966-62-2621 FAX 0966-62-2271
URL <http://www.minamata195651.jp>

施設案内

- 館内見学（30～60分）：団体の場合は事前にご予約ください。
- 語り部講話（約60分）：水俣病患者の受難の体験等を直接聞くことができます。（10名以上の団体のみ無料※要予約）

まなびの丘周辺図



交通案内

- 車利用
熊本・鹿兒島 宮崎から約2時間、人吉から約1時間20分
- 九州新幹線利用
新水俣まで博多から約1時間、熊本から約25分
鹿兒島中央から約30分（※新水俣駅からは車で約15分）
- 肥薩おれんじ鉄道利用
水俣まで八代から約1時間、川内から約1時間40分
※水俣駅からは車で約15分
- 新水俣駅・水俣駅から水俣産交行きバス乗車「水俣病資料館」下車徒歩1分

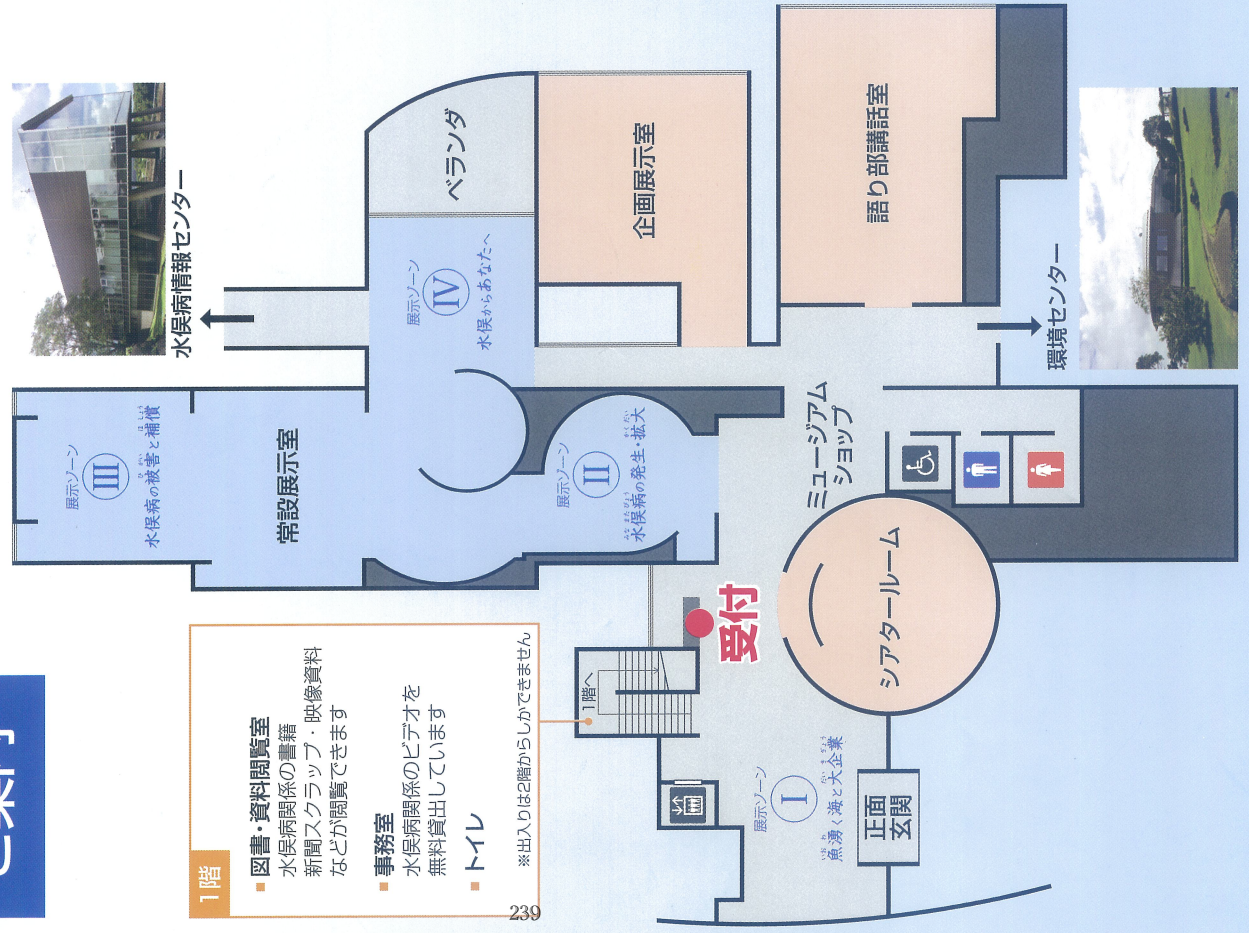
まなびの丘とは、熊本県環境センター、水俣病情報センター、水俣病資料館を含む周辺地域の総称です。



水俣病資料館は、「起きたことに学び、ここに生きる希望をつくる」場所です。一人ひとりがどのような未来をつくっていくか、考動してほしいと願っています。

2階 展示室 ご案内

- 1階
- 図書・資料閲覧室
水俣病関係の書籍
新聞スクラップ・映像資料
などが閲覧できます
 - 事務室
水俣病関係のビデオを
無料貸出しています
 - トイレ
- ※出入りは2階からしかできません



I 魚濁く海と大企業



1. 豊穡の海
豊かな漁場であった水俣の人たちは、たくさんの海の恵みを受け暮らしていました。



2. 大企業チツンと水俣市
チツンが水俣に生まれ、成長する中で、まらも豊かさで賑わいに包まれ、工業都市に発展しました。

II 水俣病の発生・拡大



百間排水口シオラマ

3. 水俣病の公式確認

平瀬だった漁村に、初めはネコや鳥などから異変が生じ、原因不明の重い症状を訴える住民が次々現れ、水俣病が公式に確認されました。

4. 止められなかった排水

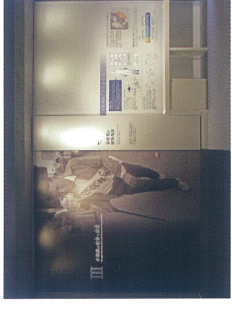


原因究明の取り組みが続けられますが、経済を優先する社会の動きの中では、適切な対応がとられませんでした。



5. 被害の拡大
6. 困窮する被害者
対応の遅れから、多くの被害者が苦しみました。

III 水俣病の被害と補償



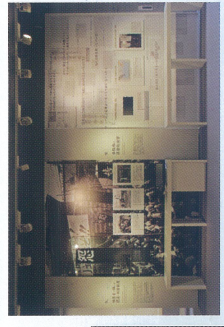
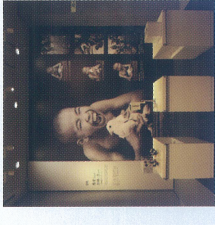
**水俣病は
うつりません。**

7. 水俣病の健康被害
水俣病の症状や被害の広がりをお図解にて解説しています。

8. 被害者の闘いと認定・補償制度

9. 水俣病の社会的被害

水俣病と認定を求める被害を受けた方々の闘いは今もなお続いています。



10. 患者さんの立場に立って (体験コーナー)

11. 環境復元ともやい直し



市民が望む水俣の再生、それは環境の復元と心の融和です。その実現に向け市民一体となつて努力しています。

12. 永遠の記憶



IV 水俣からあなたへ



あなたはどうな未来をつくりますか？

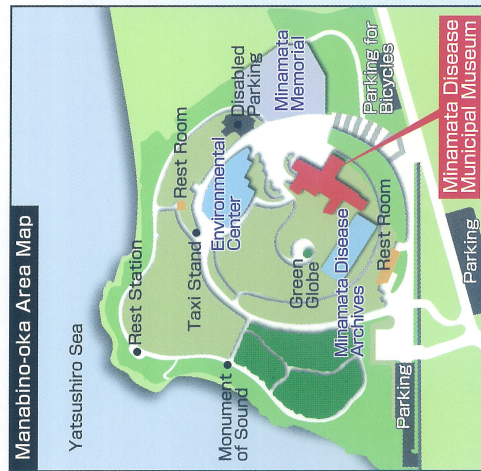
- 13. 環境モデル都市水俣
- 14. 水俣からの発信と連携
- 15. 水銀に関する水俣条約

Minamata Disease Municipal Museum

MUSEUM GUIDE

- Opening hours 9:00~17:00 (Last entry 30 minutes before closing)
- Closed Mondays (the following day if it is a national holiday) · New Year's Holiday
- Admission fee Free
- Parking Free (Space available for 15 buses and 272 passenger vehicles)
*Disabled parking available.
- Address 53 Myojin-cho, Minamata City, Kumamoto Prefecture Telephone 867-0055
TEL 0966-62-2621 FAX 0966-62-2271
URL <http://www.minamata195651.jp>

- Museum tour (30 to 60minutes) : Groups must make reservations in advance.
- Storytelling Sessions (60minutes) : Audiences have an opportunity hear the firsthand personal experiences of the victims of Minamata Disease. (free of charge for groups of 10 or more only. *Reservations necessary)



Access

- **By car**
It takes 2 hrs from Kumamoto, Kagoshima and Miyazaki. 1 hr and 20 min from Hitoyoshi.
- **By Kyushu Shinkansen bullet train**
To reach Shin-Minamata, it takes about 60 min from Hakata, about 25 min from Kumamoto, and about 30 min from Kagoshima-Chuo.
- **By Orange Railway**
To reach Minamata, it takes about 60 min from Yatsushiro and about 100 min from Sendai. (*It takes about 5 min from Minamata station by car.)
- A public bus is available from the Shin-Minamata Station and Minamata Station to the Minamata Disease Municipal Museum Stop (1 min walk).

Manabino-oka is the name given to the area housing the Kumamoto Prefecture Environmental Center, Minamata Disease Archives and the Minamata Disease Municipal Museum



Dear visitors to the Museum

The Minamata Disease Municipal Museum opened in January 1993 with the aim of providing people with an opportunity to understand correctly how Minamata Disease broke out, developed and has been dealt with. Our sincere wish is that, by generating wider awareness of what occurred back then, we never let such a tragic incident of pollution happen again. The museum also plays a vital role as a special archive for housing valuable learning resources to be passed on to future generations.

While over two decades have passed since the museum opened, the supreme court of Japan ruled that the central and Kumamoto prefectural governments were responsible for not preventing the expansion of Minamata Disease. Two remedies for victims were provided before and after the ruling. In addition, livelihood support programs for fetal and infantile Minamata Disease patients along with restoration and revitalization initiatives have been launched based on the Minamata-Ashikita Regional Promotion Plan. However, various disputes regarding Minamata Disease remain unsolved.

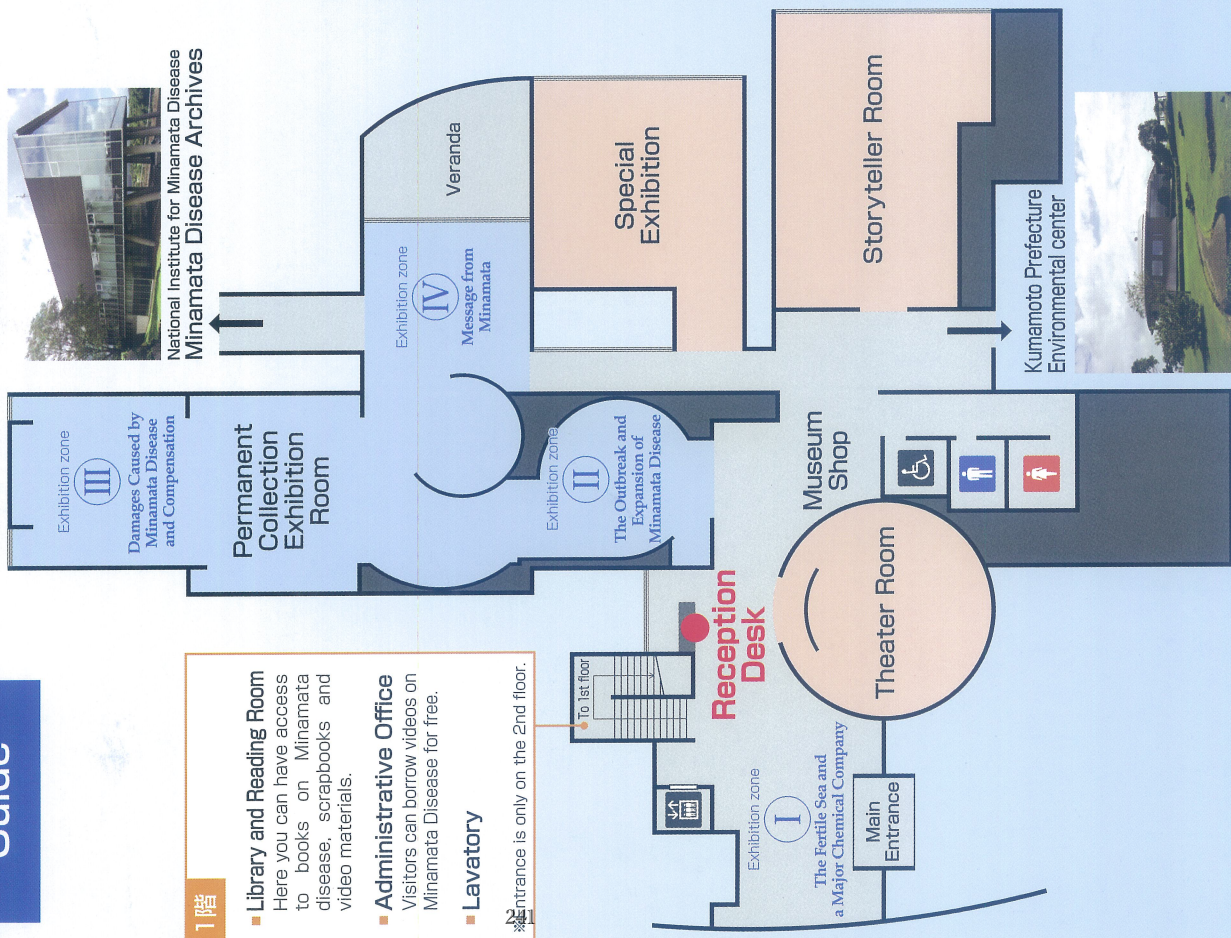
The museum has been through a major renovation for the first time since its establishment. This is part of our efforts to help children, who bear the future on their shoulders, gain a better understanding of the issues based on an enhanced set of exhibitions.

We have also reaffirmed our determination to focus on our role as an information center for Minamata Disease, and to also serve as a support base for Minamata citizens who value the environment, lives and human rights. By doing so, we hope to contribute in every way we can to addressing global environmental challenges.

We would truly appreciate your continued support and encouragement.

2nd Floor Exhibition Room Guide

The Minamata Disease Municipal Museum is a place where people “learn about the past and how to turn those lessons into hope for the future”. We hope everyone will use this as an opportunity to think and act on what kind of future they desire.



1階

- **Library and Reading Room**
Here you can have access to books on Minamata disease, scrapbooks and video materials.
- **Administrative Office**
Visitors can borrow videos on Minamata Disease for free.
- **Lavatory**

*Entrance is only on the 2nd floor.

I The Fertile Sea and a Major Chemical Company



1. The Fertile Sea
The residents of Minamata, an area rich in fish resources, lived off the bounty of the sea.

2. Major Chemical Company Chisso Corporation and Minamata City
Chisso Corporation was born in Minamata, and as it grew, the city prospered and developed into an industrial city.



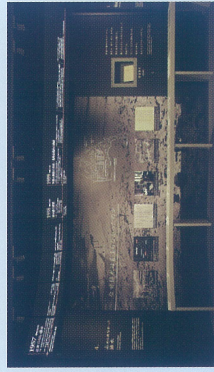
II The Outbreak and Expansion of Minamata Disease



Hyakken Drainage Outlet Diorama

3. Official Recognition of Minamata Disease
This tranquil fishing village first witnessed abnormalities in cats and birds, after which people started coming down with severe symptoms of an unknown cause. This was the first officially recognized case of Minamata Disease.

4. Uncontrolled Factory Effluent



Efforts were made to discover the cause, but in an era where economic growth took precedence over all else, appropriate measures were not taken.



5. Expansion of Damage
6. Distressed Victims
Many victims suffered as a result of delays in addressing the problem.

III Damages Caused by Minamata Disease and Compensation

MINAMATA DISEASE IS NOT CONTAGEOUS.



7. Health Damages Caused by Minamata Disease
This diagram explains the spread of Minamata Disease in terms of its symptoms and victims.

8. Victim's Struggles for the Compensation and the Certification System

9. Social Damages Caused by Minamata Disease
The victims' battle for certification and compensation for their suffering at the hands of Minamata Disease continues to this day.



10. Putting Yourself in Patients' Shoes

~ Simulations of Health Damages ~

11. Environmental Restoration and the "Moyai Naoshi" (Reuniting) Program



People want Minamata to return to the way it was through the regeneration of the environment and emotional reconciliation. The people and the government have joined hands to work toward this goal.

12. Eternal Memories



IV Message from Minamata

We hope what you have seen and learned here will help you think about your own future.



- 13. Minamata as an Environmental Model City
- 14. Lessons Learned from Minamata's Experiences and the Promotion of Cooperation
- 15. The Minamata Convention on Mercury