

施設の概要

Fuchu Prison

刑事施設とは

刑事施設は、法務省設置法に基づいて設けられた国の施設で、犯罪者を社会から隔離して社会の安寧秩序を図り、一方、刑罰の執行過程で規則正しい生活をさせながら、教育、作業及び職業訓練などを実施し、善良な市民として社会復帰させることを目的に運営されている施設です。

府中刑務所は

ルーツは石川島人足寄場

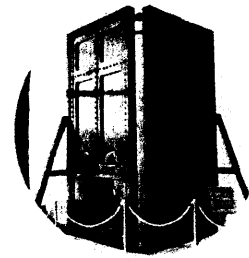
- ・1790年(寛政 2年) 火付け盗賊改め長谷川平蔵が石川島に設置
- ・1895年(明治28年) 西巢鴨に移転、巢鴨監獄署と改称
- ・1922年(大正11年) 巢鴨刑務所と改称
- ・1923年(大正12年) 関東大震災発生、建物大破
- ・1924年(大正13年) 現在地に移転決定、建築に着手
- ・1935年(昭和10年) 完成、府中刑務所と改称
- ・1986年(昭和61年) 全体改築工事に着手
- ・1995年(平成 7年) 国際対策室設置
- ・1999年(平成11年) 現庁舎完成
- ・2009年(平成21年) 全体改築工事完了
- ・日本最大規模の刑務所
- ・敷地面積 262, 058㎡
- ・収容定員 2, 668人
- ・職員数 610人
- ・犯罪傾向が進んだ日本人男子受刑者及び外国人受刑者を収容

沿革



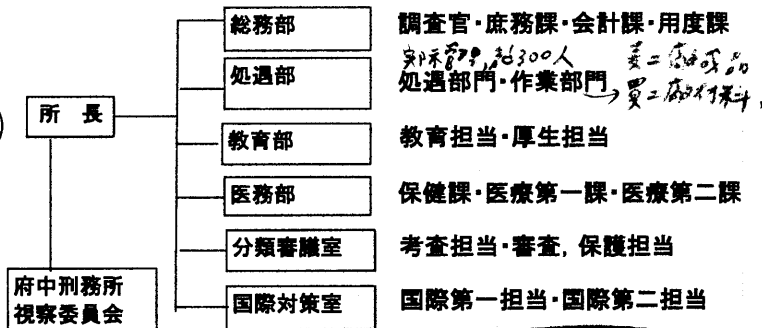
「石川島人足寄場図」

特徴概要

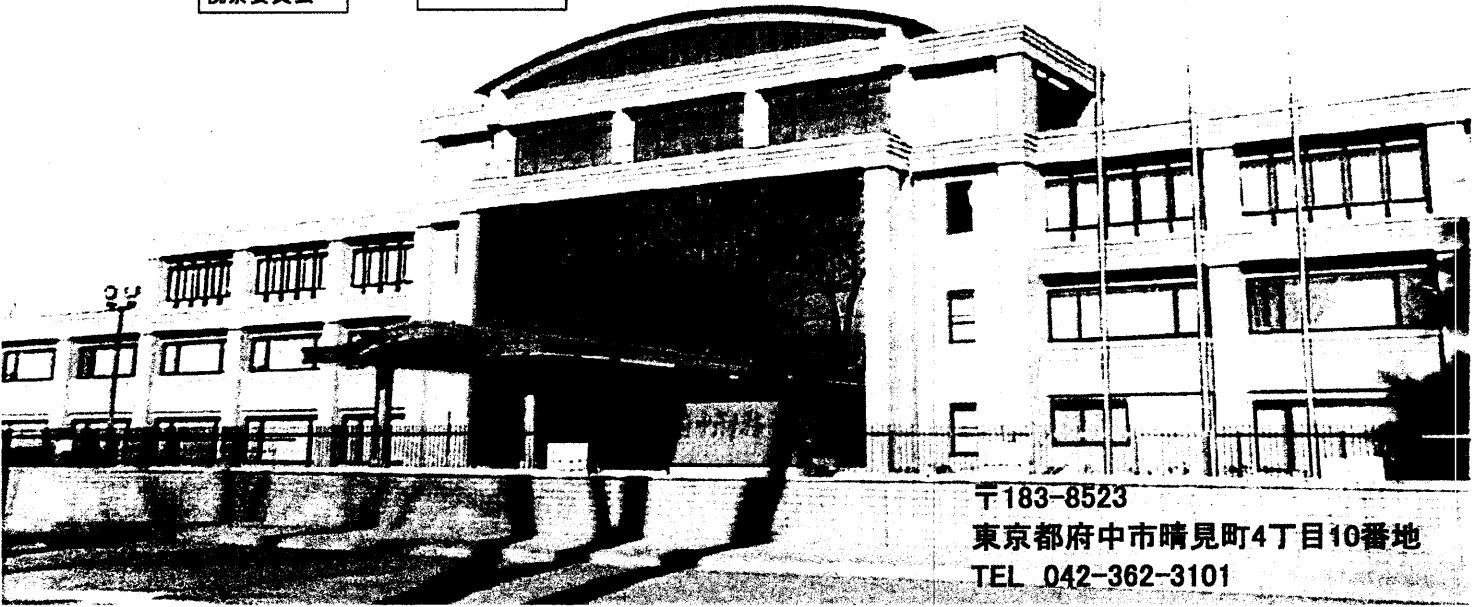


「巢鴨監獄表門」

組織



30~40人

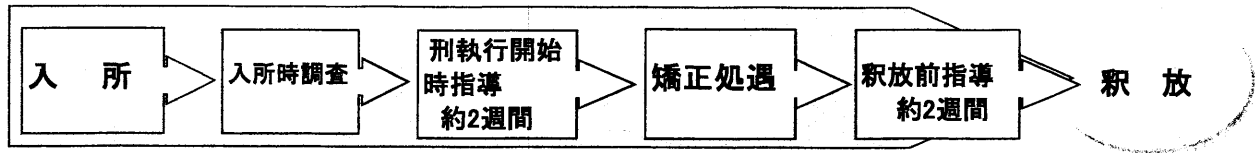


〒183-8523

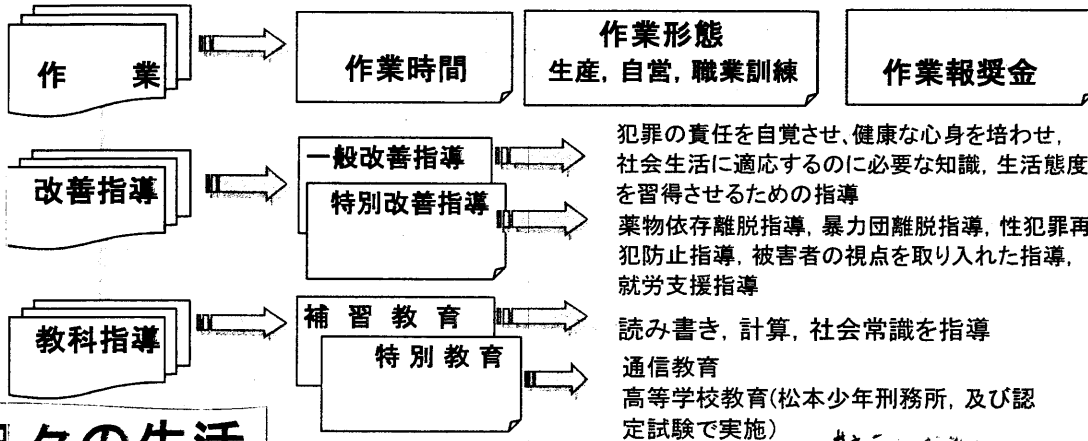
東京都府中市晴見町4丁目10番地

TEL 042-362-3101

入所から出所まで



矯正処遇



日々の生活

6:45	7:05	7:35	8:00	12:00	12:45	16:40	16:55	17:00	18:00	21:00
起床	朝食	出室	矯正処遇	昼食	矯正処遇	入室	点検	夕食	仮就寝	本就寝
(在室間吃)			(作業開始)	(廊下廊下)	(作業開始)	点名	(在室間吃)			

可以自由多読

北村西望作「將軍の孫」像

給養
受刑者の生活に必要な食事、衣類、日用品等は、原則として、すべて国が給与又は貸与します。

医療衛生
医師や看護資格を有する職員が、細心の注意を払って健康管理に努め、定期的に健康診断や保健指導を行っています。

保護調整・釈放
円滑な社会復帰ができるように、入所当初から、更生するために好ましい居住先と引受人を確保するよう努めています。

余暇活動
所内生活に潤いを持たせ、明るい生活のリズムを作り、健康な心身を培い、情操を豊かにするため、各種活動、行事等の提供や指導を行います。

社会との連携

教諭師
宗教講話、彼岸及び盆等の宗教行事の実施。

篤志面接委員
身上相談、出所後の生活設計、教養及び趣味等について、助言指導の実施。

更生保護女性会
誕生会や身上等についての助言・指導を実施。

部外講師
補習及び特別教科指導を実施。

関係機関
受刑者が抱える様々な問題を改善するため、検察庁、市役所、職業安定所、保護観察所等と連携。

