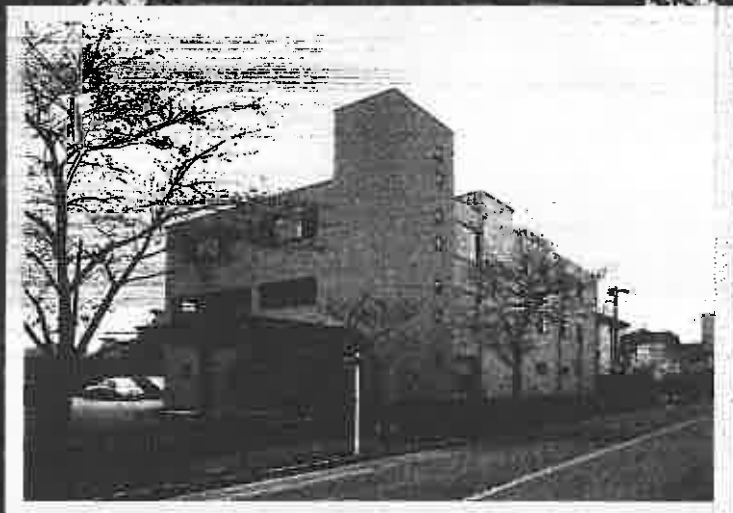




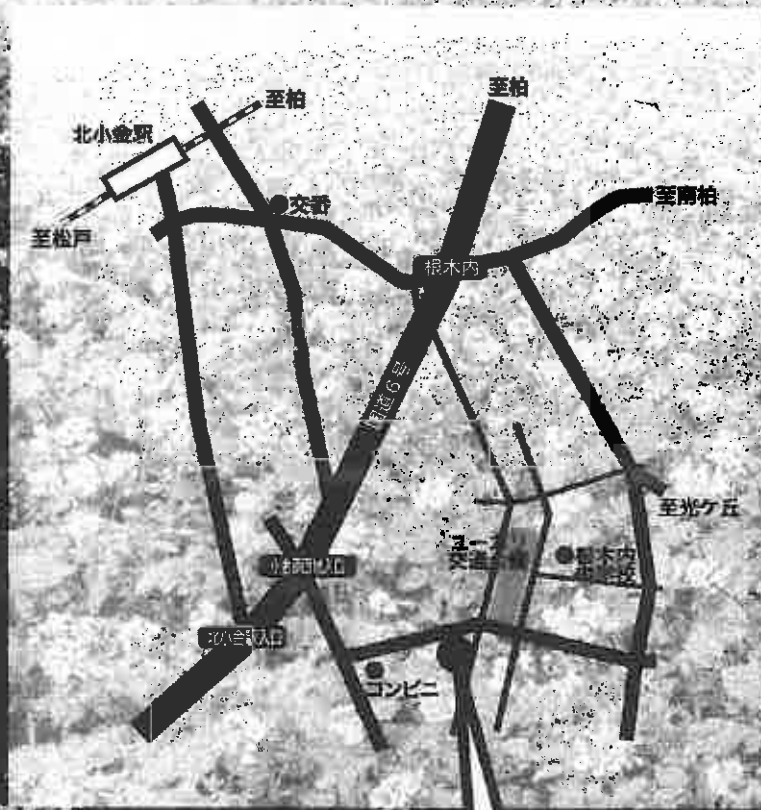
医療法人社団 実幸会

いらはらネットワーク



IRA HARA  
NETWORK  
PORT

# Network

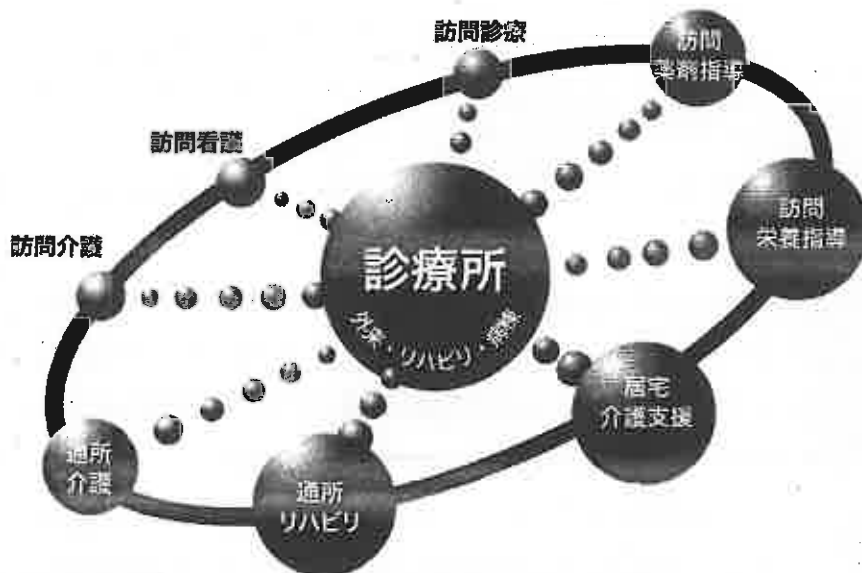


医療法人社団 実幸会

## いらはら診療所

千葉県松戸市小金原4-3-2 TEL.047-347-2231

<http://www.ira-hara.or.jp/>



住みなれた地域で暮らし続ける

# IRAHARA Clinic Network

●医療法人社団 実幸会 いらはら診療所

〒270-0021 千葉県松戸市小金原4-3-2 TEL.047(347)2231 (代) FAX.047(347)2551

事業所

**在宅医療部・訪問看護**

〒270-0021 千葉県松戸市小金原4-3-2  
TEL.047-347-6600 FAX.047-347-2232

**いはら診療所ボラ居宅介護支援事業所**

〒270-0021 千葉県松戸市小金原1-4-7  
第一ビル中山B-102  
TEL.047-394-3939 FAX.047-340-5571

**デイケア**

〒270-0021 千葉県松戸市小金原4-3-2  
TEL.047-347-2260 FAX.047-347-2232

**南柏老人訪問看護ステーション**

(居宅介護事業所併設)

〒277-0053 柏市酒井根2-2-26  
TEL.04-7175-7350 FAX.04-7175-7354

**ユーカリテイサービス酒井根**

〒277-0053 柏市酒井根2-2-20  
TEL.04-7175-7410 FAX.04-7175-7411

**ユーカリテイサービス小金原**

〒270-0021 千葉県松戸市小金原4-3-2  
TEL.047-702-3762 FAX.047-702-3763

事業所

**生活介護サービス株式会社(本)**

〒270-0021 松戸市小金原4-25-9  
TEL.047-347-8859 FAX.047-309-2626

**ユーカリヘルパーステーション**

〒270-0021 松戸市小金原4-25-3  
TEL.047-309-5855 FAX.047-309-2525

**住宅型有料老人ホーム 金木原**

〒270-0021 松戸市小金原4-25-3  
TEL・FAX.047-347-2771

**グループホームさざんか**

〒270-0021 松戸市幸田2-140  
TEL.047-374-5315 FAX.047-374-5319

**介護付有料老人ホームはなみずき**

〒277-0054 柏市南増尾6-15-19  
TEL.04-7160-5811 FAX.04-7160-5812

関連事業所

**グループホームさくら草**

〒270-2252 松戸市千駄嶺字前新田1766  
TEL.047-323-6770 FAX.047-323-6771

**グループホームユーカリ新松戸**

〒270-0034 松戸市新松戸6-186  
TEL.047-369-6631 FAX.047-369-6632

**住宅型有料老人ホーム ユーカリ新松戸**

〒270-0034 松戸市新松戸6-191  
TEL.047-702-7881 FAX.047-702-7882

**高齢者向け賃貸住宅 ユーカリハイツ新松戸**

〒270-0034 松戸市新松戸6-191  
TEL.047-702-7881 FAX.047-702-7882

**介護付有料老人ホーム ユーカリ小金原**

〒270-0021 千葉県松戸市小金原4-3-2  
TEL.047-312-1165 FAX.047-312-1166

**グループホーム ひまわり新高根**

〒278-0014 千葉県野田市新高根2-24  
TEL.047-401-2347 FAX.047-401-2348

**グループホーム ひまわり山手**

〒278-0014 千葉県野田市山手3-5-3  
TEL.047-402-3241 FAX.047-402-3242

**テイサービスけやき**

〒278-0022 野田市山崎1448-7  
TEL.04-7126-4701 FAX.04-7126-4702

**グループホームけやきの社**

〒278-0022 野田市山崎1448-1  
TEL.04-7126-4706 FAX.04-7126-4803

**デイハウスけやきの社**

〒278-0022 野田市山崎1448-1  
TEL.04-7126-4700 FAX.04-7126-4803

**けやきヘルパーステーション**

(けやき居宅介護支援事業所併設)  
〒278-0022 野田市山崎1448-1  
TEL.04-7126-4712 FAX.04-7126-4803

**グループホーム 葉の花**

〒278-0005 千葉県野田市宮崎新田207-1  
TEL.04-7157-4318 FAX.04-7157-4360

# いらはら診療所はトータルサポート

## ごあいさつ

急激に進む少子高齢化、人口の減少、そして地域社会の崩壊。われわれを取り巻く環境は、年々厳しいものになっています。なかでも、医療と介護を含む社会保障制度は、財源不足の影響もあり、疲弊しつつあります。私たちはそのような厳しい環境のなかで、地域に根ざした医療と介護を提供してゆきます。医療と介護は表裏一体であり、地域包括ケアモデルをめざして、情報発信を続けたいと願っています。

私が、小金原に移ってから40年以上経ちました。ふるさと小金原、松戸で、土の人となって、地域の中に溶け込んで、我が国の将来を見据えてゆきたいと思います。

仕事は地域密着ですが、グローバルな視点と高い志を持って、患者さんの意思を最大限に尊重した医療を行います。そして、それらの活動が、少しでも地域づくりに役立てば、私たちの本望とするところです。

## 理念

地域に貢献する医療提供  
在宅医療と介護の推進  
患者さんの意思を尊重する医療  
医療と介護を通じた地域づくり

JIKKO-KAI

## 院長プロフィール

苛原 実

(いらはら みのる)

- ・昭和56年徳島大学卒業
- ・日赤医療センター研修医
- ・福島県立医大関連病院
- ・千葉西徳合病院整形外科部長

- ・日本整形外科学会認定医
- ・日本リウマチ学会認定医
- ・医学博士
- ・NPO法人在宅ケアを支える診療所・市民全国ネットワーク会長



# ■設備概要

開設 平成6年4月

診療科目 整形外科・内科・リハビリテーション科

施設概要 1F 外来/在宅医療部/レントゲン室

2F 通所リハビリテーション (介護保険) / リハビリテーション室 (医療保険)

3F 病棟 (一般19床)

管理棟 セントラルキッチン、カンファレンスルーム

医療設備 CT、超音波診断装置

施設基準 運動器リハビリテーション (I)

脳血管疾患等リハビリテーション (II)

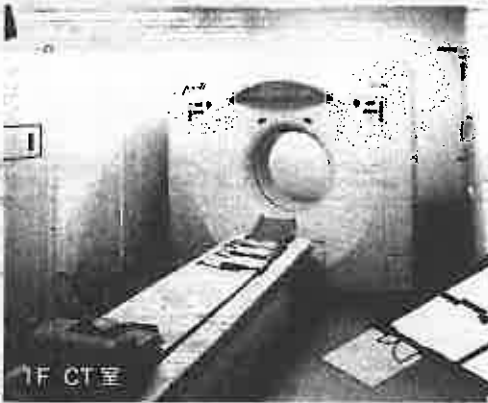
在宅支援診療所



3F 一人部屋



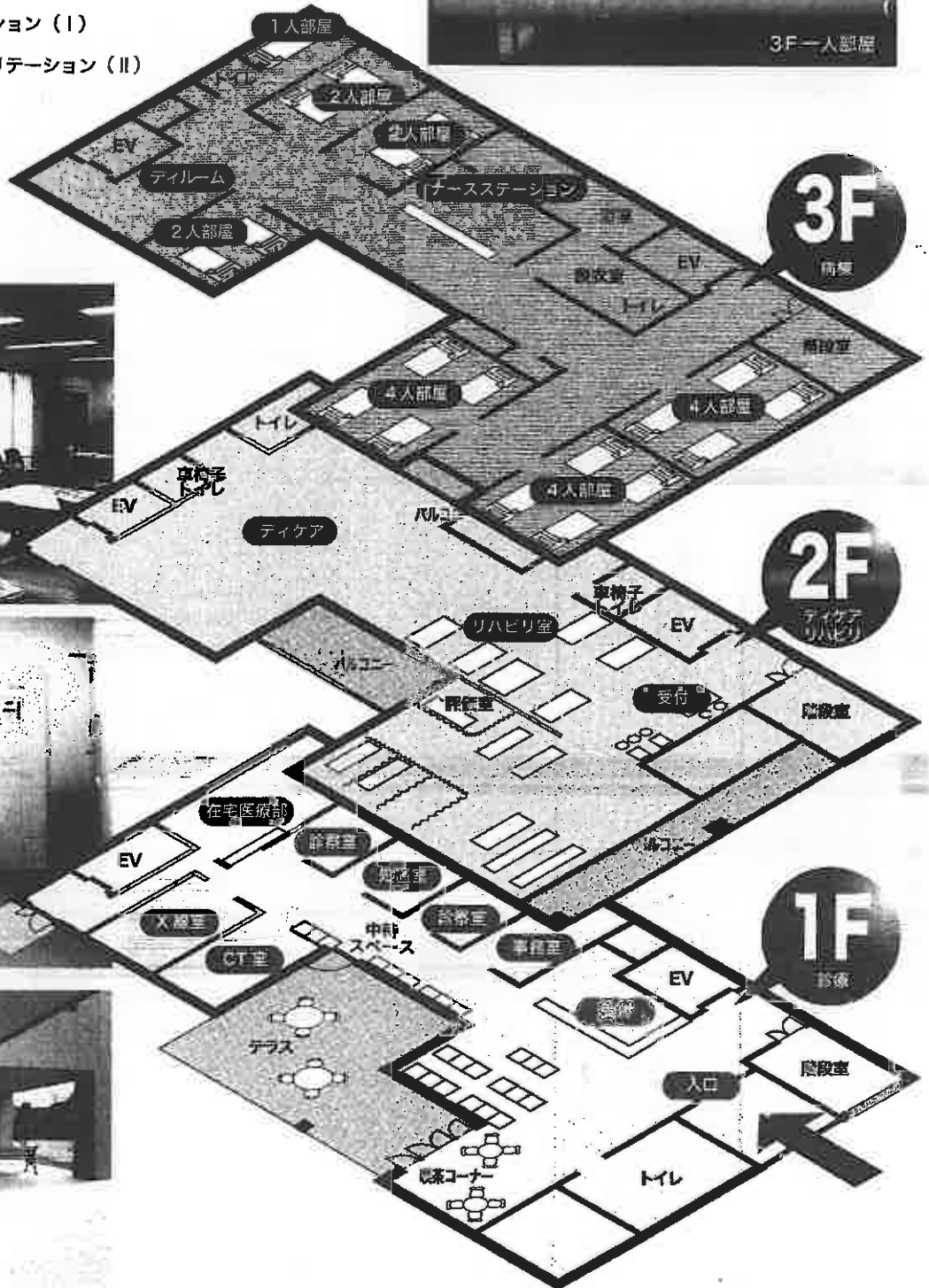
2F テイクアバース



1F CT室



テラス





2F リハビリ室



訪問診療



1F 中待スペース



1F 待合ロビー

## ■事業所ご紹介

ご見学、いつでもどうぞ。お問い合わせください。

### ボプラ居宅介護支援事業所

〒270-0021

松戸市小金原 1-4-7  
第一ビル中山 B-102

TEL.047-394-3939

FAX.047-340-5571



### 南柏老人訪問看護ステーション

(居宅支援事業所併設)

経験豊かな保健師、看護師（日）理学療法士、作業療法士のスタッフがサービスを提供いたします。

かかりつけの医師との連絡をとりながら、ご自宅でお状態が改善いたします。

〒277-0053

柏市酒井根 2-3-20

TEL.04-7175-7350

FAX.04-7175-7354



### ユーカリデイサービス酒井根

家庭的な雰囲気の中で、ユーカリデイサービスを通じてご近所の方々と交流を助かしたり、畑から収穫した野菜での手作り弁当、季節感のある行事をとりそろえております。お気軽にのりま、ご一泊お越しただけませんか。

〒277-0053

柏市酒井根 2-3-20

TEL.04-7175-7410

FAX.04-7175-7354



### ユーカリデイサービス小金原

小規模デイサービスで、1日のんびりと過ごすことができます。また、理学療法士、作業療法士による個別リハビリテーションを実施しています。

〒270-0021

松戸市小金原 4-25-6

TEL.047-702-3762

FAX.047-702-3763



# 会社案内



生活介護サービス株式会社

# 地域の高齢者ニーズを医療と連携しながら提供を

## 理念

『介護の中に生活の視点を入れること』

これがわれわれの目指しているケアです。

『これまでと変わらない生活を送ること』

それがわれわれの目標であり願いです。

介護はこれまでの生活の延長上にあります。

介護が必要になってもこれまでの生活・人間関係を断ち切ることのない支援や施設運営を心掛けています。

## モットー

地域の中で『安心』して『安全』に『その人らしい生活』を送れるよう支援します。



## ■会社概要

■会社名：生活介護サービス株式会社

■住 所：〒270-0021 千葉県松戸市小金原4-25-3

■設 立：平成11年5月6日

■資本金：3,300万円

■代表者：小林宗一（代表取締役）

■目 的：1.介護保険法による次のサービス事業

- (1)居宅サービス (2)居宅介護支援 (3)居宅介護予防サービス
- (4)地域密着型サービス (5)地域密着型介護予防サービス

2.有料老人ホーム等高齢者施設の経営及び運営

3.介護要員養成、指導及び紹介、斡旋

4.医療機関に対する看護師の紹介、斡旋

5.病院、診療所の患者、在宅患者の入浴及び配食の受託業務

6.医療用の機器、器具、備品、消耗品等の販売

## ■沿革

1999年5月 小金原医療サービス株式会社設立

2000年4月 ユーカリヘルプステーション開設

ユーカリデイサービス開設(定員10名)

2001年6月 ユーカリヒルズ開設(定員23名)

なのはなデイサービス開設(定員35名)

2001年8月 生活介護サービス株式会社から生活介護サービス

株式会社に変更

2002年8月 生活介護サービス居宅介護支援事業所開設

2003年4月 グループハウス金木原開設(定員8名)

2003年4月 グループホームさざんか開設(定員18名)

2004年5月 かたくりケアセンター(訪問介護事業所、居宅介護支

援事業所)開設

2005年5月 ひなみずき開設(定員40名)

2006年3月 ユーカリヒルズ改修工事(定員23名から20名)

2006年11月 グループホームさざんか改修(定員18名)

2006年12月 グループホームユーカリ改修(定員16名)

2006年12月 かたくりケアセンター改修(ケアセンターユーカリ

ひばりが丘)事業所改修

2007年2月 「ユーカリ」を商業登録(第35類、第44類)第5029531号

2007年4月 ティハウスユーカリ新松戸開設(定員25名)

2007年4月 ユーカリハイツ新松戸開設

2007年5月 ユーカリヒルズを「高齢者専用賃貸住宅」として登録

2008年8月 有限会社総合福祉サービス吸収合併

2009年3月 ユーカリデイサービス撤退

2009年4月 グループハウス金木原・ユーカリハイツ新松戸を住宅型有料老人ホームに変更

2009年7月 ケアセンターユーカリひばりが丘撤退

2011年2月 なのはなデイサービス撤退

2011年3月 高齢者専用賃貸住宅ユーカリヒルズ撤退

2011年4月 介護付有料老人ホーム「ユーカリ小金原」開設(定員40名)

2012年2月 グループホームひまわり新高根開設(定員18名)

グループホームひまわり山手開設(定員18名)

グループホーム菜の花開設(定員9名)

2013年6月 ユーカリヘルプステーション・住宅型有料老人ホーム金木原

撤退



本社事業所



認知症対応型共同生活介護

グループホーム さざんか

〒270-0001 松戸市幸田2-140  
TEL.047-374-5315 FAX.047-374-5319



認知症対応型共同生活介護

グループホーム さくら草

〒270-2252 松戸市千駄通1786-1  
TEL.047-323-6770 FAX.047-323-6771



認知症対応型共同生活介護

グループホーム ユーカリ新松戸

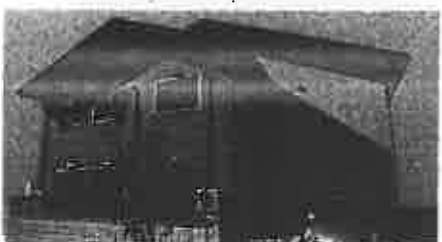
〒270-0034 松戸市新松戸6-186  
TEL.047-369-6631 FAX.047-369-6632



認知症対応型共同生活介護

グループホーム ひまわり新高根

〒274-0814 船橋市新高根2-24-7  
TEL.047-401-2347 FAX.047-401-2456



認知症対応型共同生活介護

グループホーム ひまわり山手

〒273-0045 船橋市山手3-5-22  
TEL.047-402-3241 FAX.047-402-3244



特定施設入居者生活介護

介護付有料老人ホーム ユーカリ小金原

〒270-0021 松戸市小金原4-3-4  
TEL.047-312-1165 FAX.047-312-1166



特定施設入居者生活介護

介護付有料老人ホーム はなみずき

〒277-0054 柏市南増尾6-15-19  
TEL.04-7160-5811 FAX.04-7160-5812



住宅型有料老人ホーム ユーカリ新松戸

小規模多機能型居宅介護

デイハウス ユーカリ新松戸

〒270-0034 松戸市新松戸6-191  
TEL.047-702-7881 FAX.047-702-7883

野田事業所



通所介護

デイサービス けやき

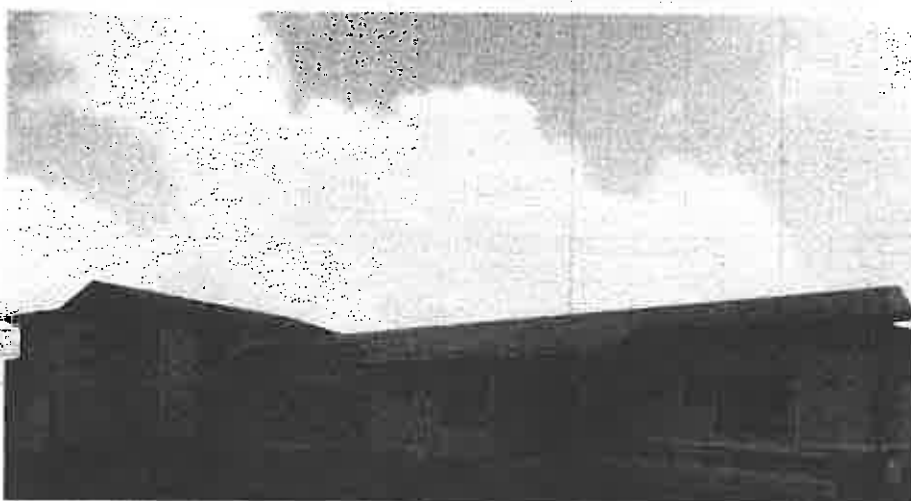
〒278-0022 野田市山崎1448-7  
TEL.04-7126-4700 FAX.04-7126-4703



認知症対応型共同生活介護

グループホーム 菜の花

〒278-0005 野田市宮崎207-5  
TEL.04-7157-4318 FAX.04-7157-4360



訪問介護

けやきヘルプステーション

〒278-0022 野田市山崎1448-1  
TEL.04-7126-4712 FAX.04-7126-4803

小規模多機能型居宅介護

デイハウス けやきの社

〒278-0022 野田市山崎1448-1  
TEL.04-7126-4700 FAX.04-7126-4803

認知症対応型共同生活介護

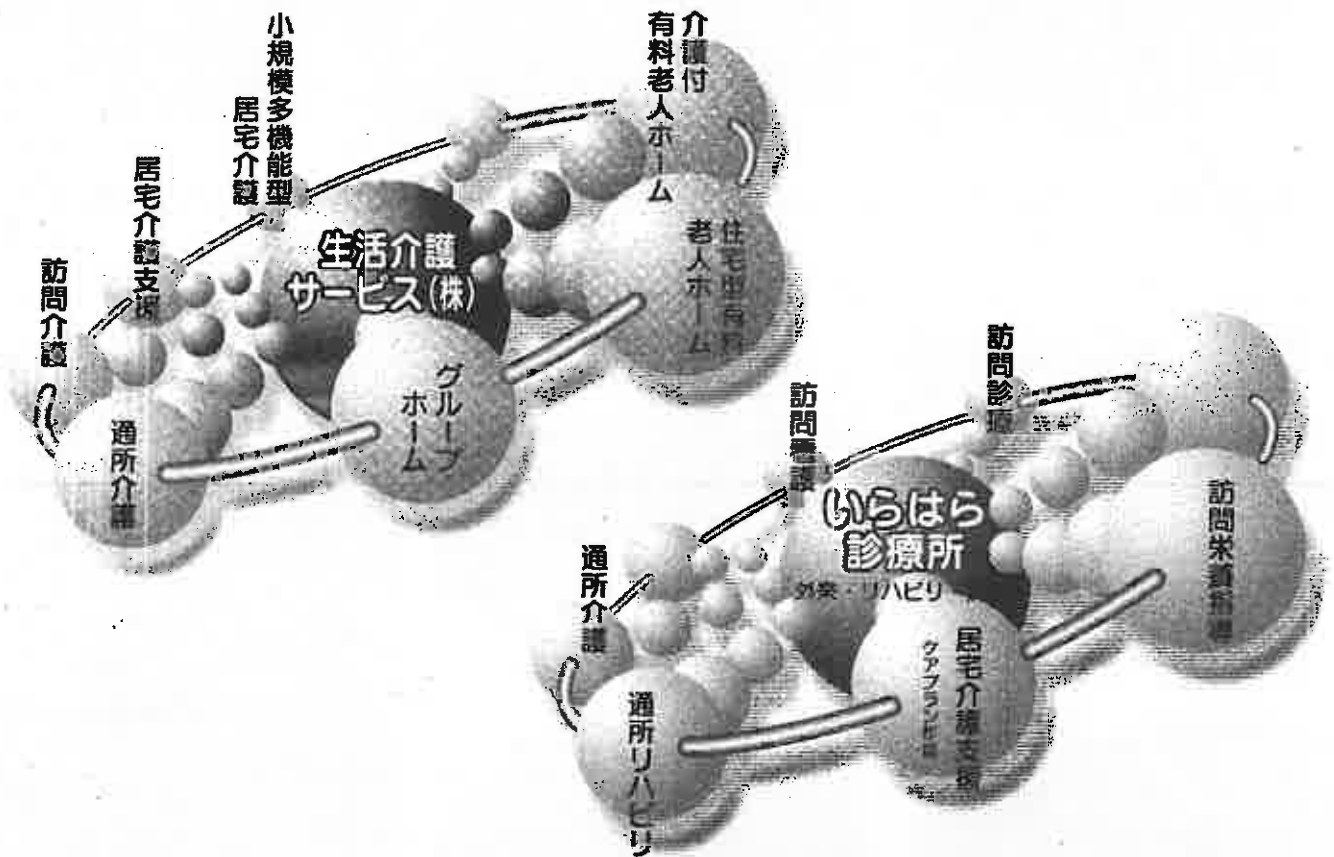
グループホーム けやきの社

〒278-0022 野田市山崎1448-1  
TEL.04-7126-4706 FAX.04-7126-4803

けやき居宅支援事業所

〒278-0022 野田市山崎1448-1  
TEL.04-7126-4702 FAX.04-7126-4803

# 医療と介護の両輪により、住み馴れた地域で健やかに



**関連医療機関**

**医療法人社団 実幸会 いらはら診療所**

〒270-0021 千葉県松戸市小金原4-3-2  
TEL.047(347)2231(代) FAX.047(347)2232



**事業所**

■在宅医療部・訪問看護

〒270-0021 千葉県松戸市小金原4-3-2  
TEL.047-347-6600 FAX.047-347-2232

■通所リハビリテーション

〒270-0021 千葉県松戸市小金原4-3-2  
TEL.047-347-2260 FAX.047-347-2232

■いらはら診療所  
ボプラ居宅介護支援事業所

〒270-0021 千葉県松戸市小金原1-4-7  
TEL.047-394-3939 FAX.047-340-5571

■南柏老人訪問看護ステーション  
(居宅支援事業所併設)

〒277-0053 柏市酒井根2-3-20  
TEL.04-7175-7350 FAX.04-7175-7354

■ユーカリデイサービス酒井根

〒277-0053 柏市酒井根2-3-20  
TEL.04-7175-7410 FAX.04-7175-7354

■ユーカリデイサービス小金原

〒270-0021 松戸市小金原4-25-6  
TEL.047-702-3762 FAX.047-702-3763

## 生活介護サービス株式会社

〒270-0021 千葉県松戸市小金原4-25-3

TEL: 047-347-8859 (代)

FAX: 047-309-2525

E-MAIL: webadmin@seikatsukaigo.co.jp

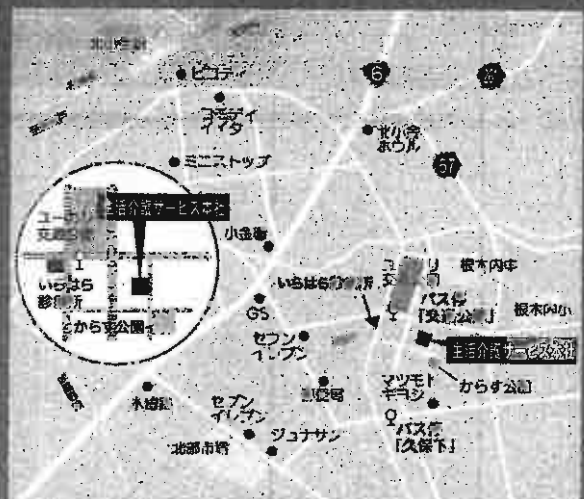
URL: http://www.seikatsukaigo.co.jp

**交通のご案内**

JR常磐線北小金駅下車バスで10分

■乗換バス(北小金駅より)

小金原駅(北小金駅より)徒歩1分



「介護の中に生活の視点を入れること」

これがわれわれの目指しているケアです。

「これまでと変わらない生活を送ること」

それがわれわれの目標であり願いです。

通院の頻度に入ると、これまでの様々な人間関係がなくなり、施設の入居者としての立場しなくなりますが、生活の視点とは、これまでの生活の延長上にあるような、施設運営や介護を心掛けるということです。

地域の中で『安心』して『安全』に

『その人らしい生活』を送れるよう支援します。

在宅での生活支援は、住み慣れた地域の中で安心して、安全に、しかもその人らしさを失わず、生活が送れるよう支援することです。

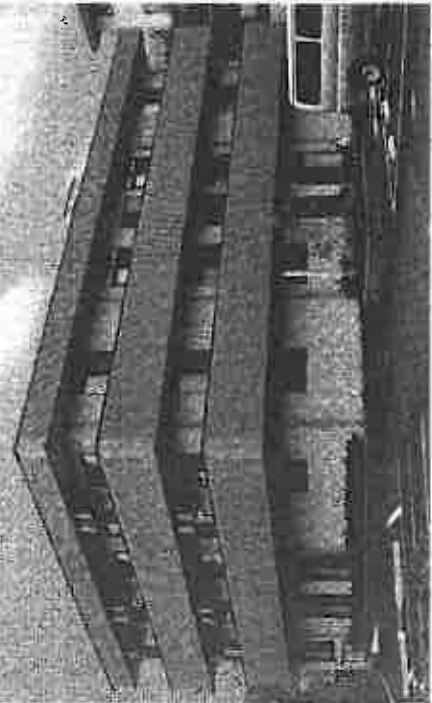
サービスの内容

介護サービス

- 家事介助
- 排泄介助
- 入浴介助
- 掃除洗濯の介助等

生活全般に関わるサービス

- 食費の配給 下膳
- 洗濯管理 被服相談
- 食生活相談
- 車椅子介助
- レクリエーション等



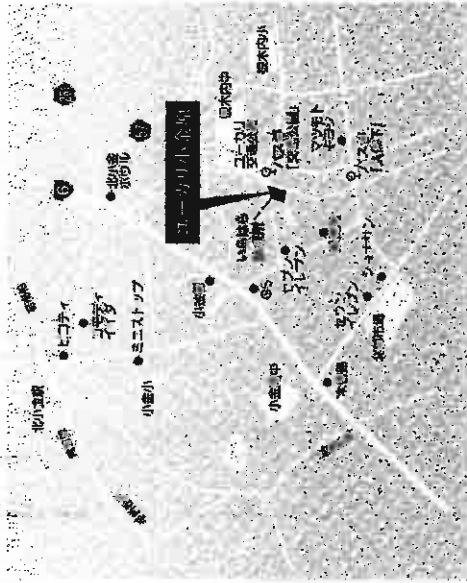
交通のご案内  
ACCESS

ユーカーリ小金原

〒270-0021 千葉県松戸市小金原4-3-4

TEL 047-312-1165

FAX 047-312-1166



JR常磐線北小金駅下車 バスで10分

■新京成バス（北小金駅より）

小金原団地右回循環1番or2番 交通公園 下車徒歩1分

小金原団地左回循環3番or4番 久保下 下車徒歩3

お問い合わせ先

生活介護サービス株式会社

〒270-0021 千葉県松戸市小金原4-25-3

TEL.047-347-8859

FAX.047-309-2525

http://www.seikatsukaigo.co.jp

会社概要

◎ 設立/平成11年5月 資本金/3,300万円  
◎ 介護保険事業所・高齢者住宅

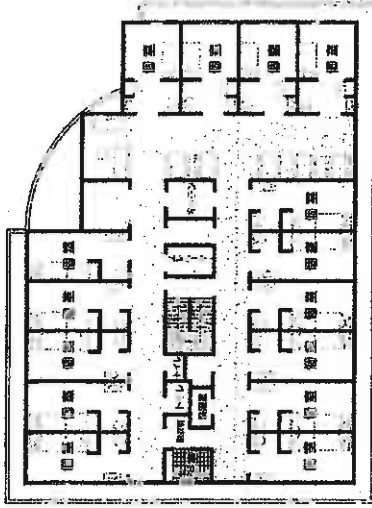
入居のご案内

介護付有料老人ホーム  
特定施設入居者生活介護

ユーカーリ小金原

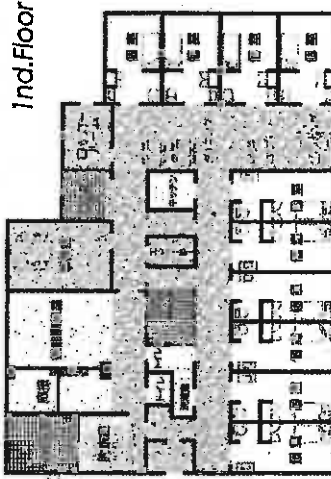


生活介護サービス株式会社



いらはら診療所  
（仮設）下

2F いらはら診療所直通  
の廊下があります。



1st.Floor



## ご入居の条件

介護保険の介護認定を受けている方  
共同生活を送るのに支障のない方  
※詳しくはご相談させていただきます。

### 設備



食事（ベッド）



浴室（洗面台/トイレ）



ダイニングキッチン



廊下



浴室



洗面浴場

## ユニーカリ小金原の特徴

隣接する協力医療機関（有床）との連携により医療ニーズのある方のお受け入れも可能です。

レクリエーション体操・口腔体操を毎日の日課にし、週に数回、機能訓練士（理学療法士や柔道整復士等）による集団機能訓練を実施します。また、個別の機能訓練は隣接する協力医療機関でお受け頂きます。  
（医療保険適応）

ご本人の意思、ご家族の意思を尊重し、安心して暮らし続けるお手伝いをします。

### 協力医療機関

JIKS-KAI

医療法人社団 我孫会

**いらはら診療所**

診療科目／整形外科・内科

リハビリテーション科

TEL.047-347-2231

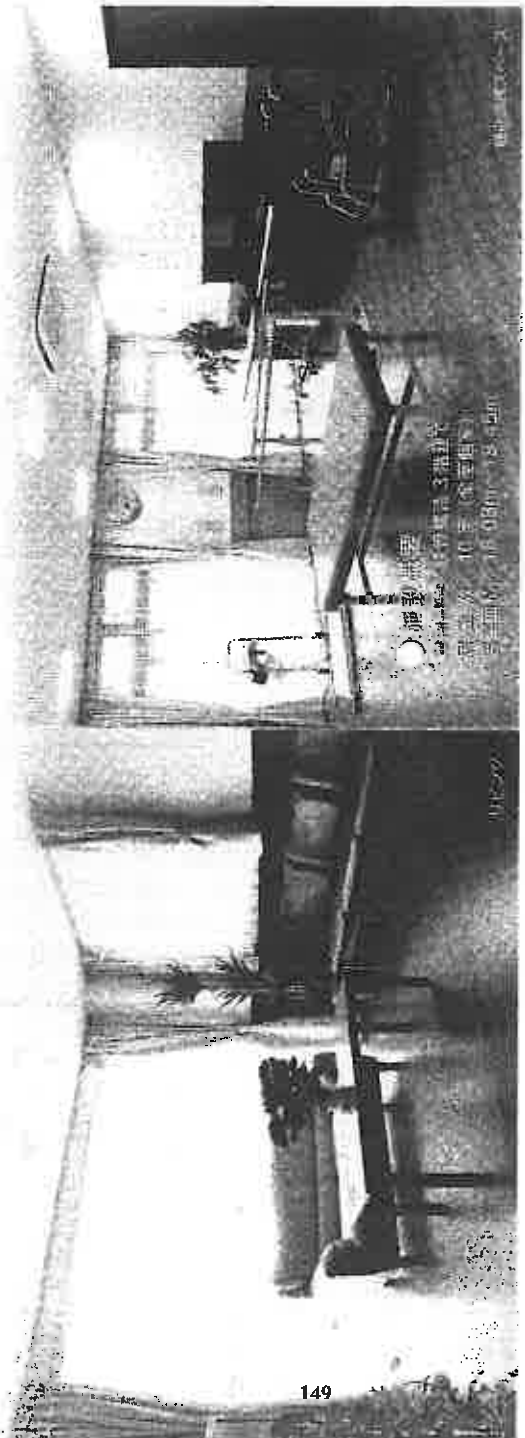
FAX.047-347-2232

医療法人社団 木下会

千葉西総合病院

高柳歯科医院

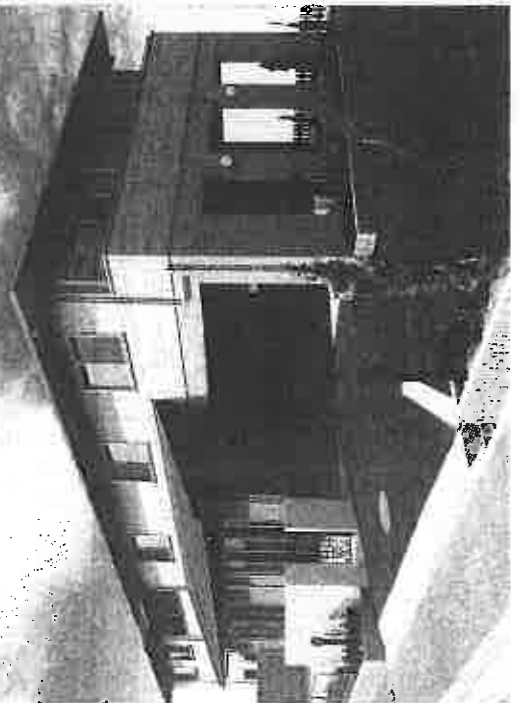
我孫子中央歯科室



## ( 私たちの目指す ) デイハウス

「デイハウス」は、長年住み慣れた地域の中で、その人らしく個人を尊重し自らの生活に折り合いをつけながら生活を支えることを支える多機能型居宅介護事業所のことです。

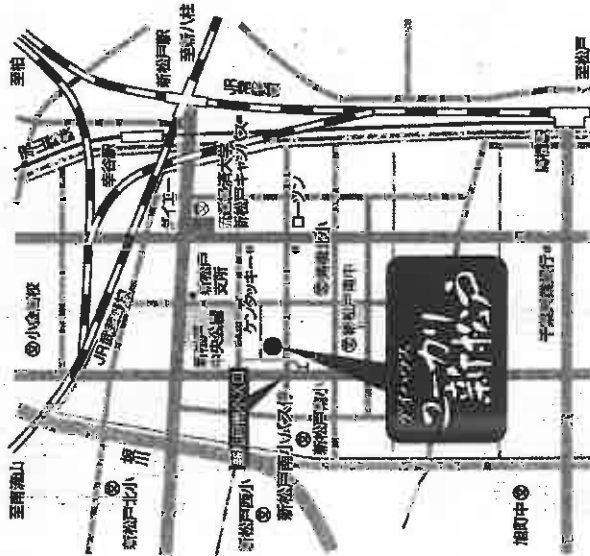
「通所介護」を中心として、要介護者の身体状況や希望に応じ「訪問介護」や「宿泊」を効率よく組み合わせ、介護サービスを提供する総合的な介護サービスです。



### ●交通のご案内●

JR常磐線 新松戸駅下車バスで5分

●松戸新京成バス1番乗場より 新松戸南小バス停下車徒歩3分



### お問い合わせ

生活介護サービス株式会社

〒270-0021 千葉県松戸市小金原4-24-18

TEL.047-347-8859(代)

FAX.047-347-2551

<http://www.seikatsukaigo.co.jp>

会社概要 ●設立/平成11年5月 ●資本金/3000万円

●介護保険事業所/10ヶ所 高齢者住宅/3ヶ所

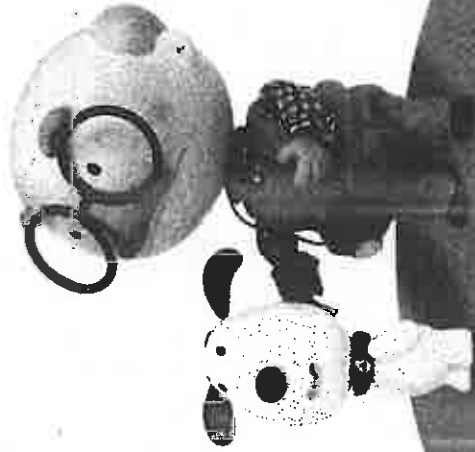
デイハウス

小規模多機能型居宅介護

# 新松戸

利用の  
案内

※住み慣れた地域で暮らし続けるための介護サービス



生活介護サービス株式会社

住み慣れた地域で暮らし続けるための介護

# ユーカーリ新松戸

## 住み慣れた家での暮らしをいつまでも支えます。

### デイハウス「ユーカーリ新松戸」の特徴

**迎介介護**  
デイサービスの機能を備え、入浴・食事・レクリエーション・散歩・リハビリと多種多様の権限予定があり楽しい時間を過ごして頂けます。

**訪問介護**  
ユーカーリ新松戸の通所介護で馴染みのある職員が、生活支援などの必要に応じた自岩に訪問致します。

**宿泊介護**  
事業所には、1日あたり5名の利用者様が宿泊できる部屋が用意されています。介護計画により宿泊することが出来ます。

※訪問介護、通所介護を利用された方として、早期利用目的の履歴があります。

●ご利用者様・ご家族の意思を尊重し、住み慣れた地域で安心して暮らし続ける介護サービスを提供致します。

●ご利用者様の職業歴・生活歴などを考慮し、個人を尊重し自ららしく生活できるよう介護サービスを提供致します。

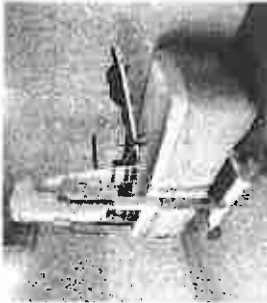
●「生活の中での役割」を重視し、ご利用者様に可能な範囲での「仕事作り」を致します。

●医療処置が必要な状態になっても、提携医療機関と協力し介護サービスを提供致します。

### 設備

**◀ディレク・MSダイニング**  
「和」の雰囲気の中で、広いダイニングを使い少人数でのレクリエーションや趣味のものを楽しんで頂けます。お食事は厨房で用意いたしますが、お料理の腕を披露して頂くこともできます。キッチンには電磁調理器を使用していますので安全です。

**◀お風呂** ご家庭と同じように、ゆったりと入浴していただけるお風呂です。入浴中はスタッフが見守り、必要な方には介助致します。浴室には個別浴と特殊浴槽を個別に設置しています。 ▲浴室から眺める中庭



▲トイレ



▲ウッドデスク

### 提携医療機関



JIKO-KAI

医療法人社団 興華会

**いらはら診療所**

〒270-0081 千葉県松戸市新松戸4-25-7

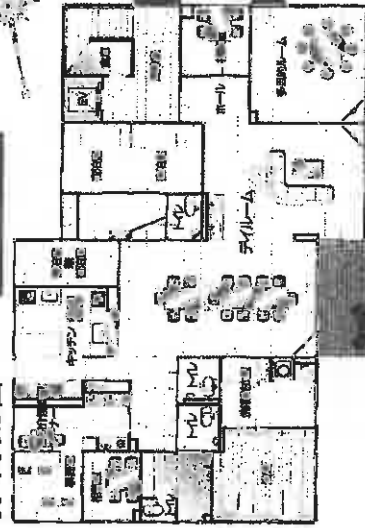
TEL 047 (347) 2231

FAX 047 (347) 2232

### 2F 間取り図



### 1F 間取り図



### ご利用の条件

デイハウス「ユーカーリ新松戸」のご利用条件は下記の通りです。

- 千葉県松戸市より介護保険証を交付されている方
- 介護保険の要介護認定が要介護度1以上の方
- ご利用者の生活圏域が松戸市新松戸地区及び隣接地域の方
- 事業所の運営に協力頂ける方

### 施設概要

名称	デイハウス ユーカーリ新松戸
所在地	〒270-0034 千葉県松戸市新松戸6-191 TEL.047-702-7881 FAX.047-702-7883
事業所番号	I291200101
建物概要	構造:鉄骨鉄骨造り2階建ての1階部分 敷地面積:688.75㎡(208.35坪) 延床面積:241.92㎡(73.18坪)
提携医療機関	医療法人社団 興華会 いらはら診療所 医療法人社団 興華会 我孫子中央歯科
提携施設	特別介護老人ホーム 曙陽園 介護付有料老人ホーム はなみずき

# (私たちの目指す) デイハウス

“デイハウス”とは、住み慣れた地域の中で、それぞれ一人の人が自ら折り合いをつきながら生活することを支える多機能型居宅介護のこころを意味します。「通い」を中心として、要介護者の種類や希望に応じて「訪問」や「泊まり」を効率よく組み合わせ提供される総合福祉サービスです。



イメージ

## 交通のご案内 ACCESS

東武野田線「梅郷」駅より徒歩約12分  
●まめバス 南ルート「大和田」バス停下車徒歩約5分



## お問い合わせ

### いやきの社

〒278-0022 千葉県野田市山崎1448-1

**TEL.04-7126-4700(代)**

**FAX.04-7126-4803**

生活介護サービス株式会社

〒270-0081 千葉県野田市山崎14-24-1B

**TEL.047-347-8859(代)**

**FAX.047-347-2551**

<http://www.seikatsukaigo.co.jp>

設立2003年 代表取締役社長 佐藤 誠二

## 利用のご案内

\*\*\*自分らしさを大事にする暮らし\*\*\*

## デイハウス

小規模多機能型居宅介護

# いやきの社

生活介護サービス株式会社



# 住み慣れた家での暮らしをいつまでも支えます。



## デイハウス「けやきの社」の特徴

**通い**  
1日を通して、けやきの社に来てお風呂に入ったり、おいしい食事を作ったり食べたり、楽しいレクリエーションや散歩、リハビリの利用も出来ます。

**泊まり**  
けやきの社には5室(個室)の泊まれる部屋がありますのでご希望により泊まる事が出来ます。

**訪問**  
けやきの社の職員が必要に応じてご自宅へ伺います。  
\*訪問内容などの詳細についてはその場で相談下さい。

- ご本人の意志、ご家族の意志を尊重し、安心して暮らし続けられるお手伝いをします。
- ご本人のこれまでの職業歴や生活歴など、その人生を尊厳、自分らしく生活できるお手伝いをします。
- 生活の中での役割を預けて、ご入居時に「可能な範囲での会社「作り」のお手伝いをします。
- 退社後が必須になっても、特別医療職員の協力を得ながら生活できるお手伝いをします。

デイハウスけやきの社をご利用いただけるのは、次の条件を満たしての方です。

- 介護保険の要介護認定が要介護1以上の方。
- デイハウスけやきの社でご自宅と同様に利用して頂ける方

1F 間取り図

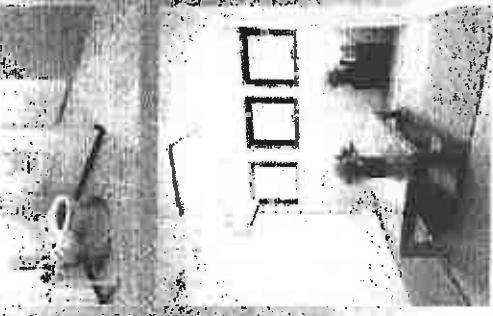


### 設備

**浴室**  
家族と同じように、ゆったりとおひとりずつ入っていただけます。  
車いすから浴槽への移動や、洗い場での介助などがしやすいように十分に広いスペースを確保しています

**トイレ**  
車いすの方も安心して使用出来るゆとりとした広さと使いやすい配置です。

**歩行訓練スペース**  
雨当たりが強く、広いスペースで歩行訓練が行えます。



和室(多目的ルーム)

個室

調理室

施設概要 グループホームけやきの社  
所在地 千葉県野田市山崎1448-1  
TEL.04-7126-4700 FAX.04-7126-4803  
建物概要 構造:木造平屋 一部2階建て  
延床面積:547.78㎡(163.02坪)の一部  
提携医療機関 野田病院・野田南部診療所  
林徳科医院  
提携福祉施設 特別養護老人ホーム勸野園





ご利用案内

デイサービス

介護保険対象事業

- 通所介護
- 居宅介護支援事業

# けやき 榎

## 安心とくつろぎのある空間で...



デイサービスけやきは、何処か昔なつかしい空間の中で、その人らしく生活をして頂ける場所です。少人数制のため家庭的な雰囲気を持ち、「安心」と「くつろぎ」を提供いたします。春夏秋冬、標の本木が姿を変えるように、私達スタッフも四季折々の行事を取り揃え、皆様のご来所を心よりお待ちしております。

### デイサービスでの主な一日の過ごし方

- 8:30~ 送迎 | 専用バスでご自宅までうかがいます。車イスでも大丈夫です。
- 9:30~ バイタルチェック | 朝昼晩による健康チェックを行います。
- 10:00~ 入浴 | 自慢のヒノキ風呂でカラダの真から潤まります。心地よい香りがリラックス効果を生み出します。
- 11:30~ 昼食 | 栄養満点、季節感の味わえるおいしい食事です。みんなで食べれば、さらに楽しい食卓です。
- 13:00~ 機能訓練レクリエーション | 生活リハビリの充実を図り、個別、集団機能訓練、又数々の楽しい内容をご用意しております。
- 16:00~ 送迎 | 今日の一日はどうでしたか？ 楽しい思い出と、来週に合う期待といっしょにご自宅までお送り致します。



●自慢の植風呂で、心もカラダもほっかほか。



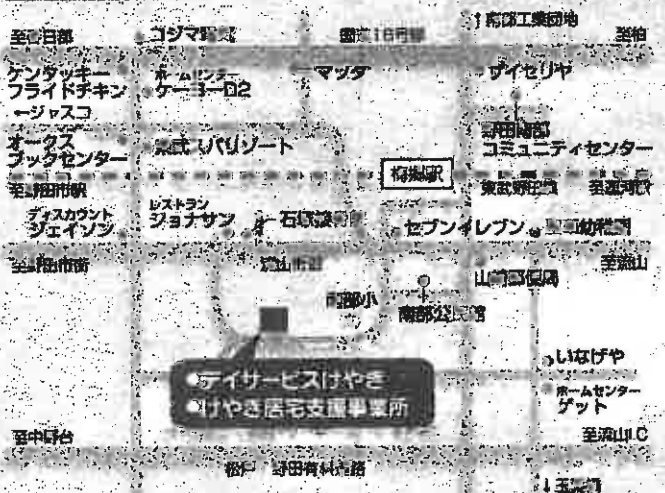
●どこか、なつかしい感じのするテイルーム。

- 実施地域 野田市近隣
- ご利用日時 月曜日～土曜日  
9:00～16:00

● お問い合わせ  
☎278-0022 野田市山崎1448-7  
● デイサービスけやき  
TEL 04(7126)4701  
FAX 04(7126)4703  
● けやき居宅支援事業所  
TEL 04(7126)4702  
FAX 04(7126)4803



### 交通のご案内 ●東武野田線梅郷駅より徒歩12分



※送迎バスがご自宅まで送り迎えいたします。

生活介護サービス株式会社

# けやきヘルパーステーション

スタッフ一同やさしさと、さわやかさと、誠実さでご利用者様の快適な生活を支え続けてます。

住み慣れたご自宅で「自分らしく」  
安心して生活が出来るよう、  
自立支援を含めたお手伝いをさせていただきます。



## サービス内容

### 介護保険サービス

#### 身体介護

- 排泄・食事介護 ●清拭・入浴、身体整容 ●体位変換、移動・移乗介助、外出介助
- 起床及び就寝介助 ●服薬介助 ●自立生活のための見守り支援

#### 生活援助

- 清掃 ●洗濯 ●ベッドメイク ●衣類の整理・被服の補修 ●一般的な調理・配下膳
- 買物・医師の処方箋による薬の受け取り

### 介護保険外サービス

- 区分支給限度額を越えるサービス ●外出の介添 ●見守りサービス
- 通院時の院内介助 等

※ 尚、対象は当ヘルパーステーションの介護保険サービスをご利用頂いてる方です。

30分 800円

1時間 1600円

#### お問い合わせ

〒278-0022 千葉県野田市山崎1448-1

TEL.04-7126-4712 FAX.04-7126-4803

月～金 午前9時～午後5時

# けやき居宅支援事業所

介護でお困りのことはありませんか？  
あなたの在宅での生活を支援します。

## サービス内容

- 居宅サービス計画(ケアプラン)の作成
- 居宅サービス事業者との連絡調整
- サービス実施状況の評価
- 利用者状態の把握
- 給付管理
- 要介護認定申請に対する協力・援助
- 相談業務



## ケアプランの流れ

- ケアマネージャーによるアセスメント  
利用者の心身の状態や環境、生活歴などを把握し、課題を分析します。
- サービス担当者との話し合い  
本人の力を引き出せるようなサービスを、ご利用者、ご家族とサービス担当者を含め検討します。
- ケアプランの作成  
利用するサービスの種類や回数を決定します。
- 介護保険サービスを利用

介護が必要となった方に対して、介護支援専門員(ケアマネージャー)がおひとりおひとりの個性を尊重し、住み慣れたこの町でいつまでも暮らして頂けるよう、様々な面からサポートします。

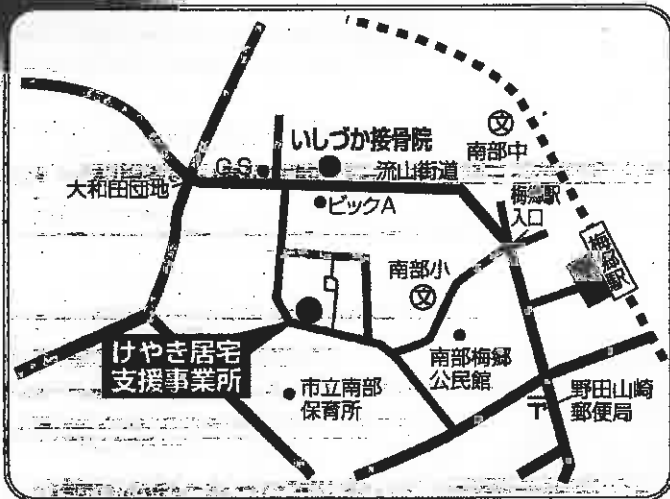
● 営業日/月～土曜日 ● 営業時間/9:00～17:00

● お気軽にご相談下さいませ

**☎04-7126-4702**

お問い合わせ

〒278-0022 千葉県野田市山崎1448-1  
TEL.04-7126-4702 FAX.04-7126-4803



## 医療法人社団 実幸会 いちはら診療所

診療項目/整形外科・内科・リハビリテーション科  
〒270-0021 千葉県松戸市小金原4-3-2  
TEL:047(347)2231(代) FAX:047(347)2551

- |                    |             |              |
|--------------------|-------------|--------------|
| ①適合高専賃ユーカリヒルズ      | 松戸市小金原4丁目   | 047-347-6614 |
| ②住宅型有料老人ホーム金木園     | 松戸市小金原4丁目   | 047-347-2771 |
| ③住宅型有料老人ホームユーカリ新松戸 | 松戸市新松戸6丁目   | 047-702-7881 |
| ④グループホームさざんか       | 松戸市幸田2-140  | 047-374-5315 |
| ⑤グループホームさくら草       | 松戸市千駄堀      | 047-323-8770 |
| ⑥グループホームユーカリ新松戸    | 松戸市新松戸6丁目   | 047-369-6831 |
| ⑦介護付有料老人ホームはなみずき   | 柏市南増尾6丁目    | 04-7160-5811 |
| ⑧なのはなデイサービス        | 松戸市小金原4丁目   | 047-312-0202 |
| ⑨ユーカリヘルパーステーション    | 松戸市小金原4丁目   | 047-309-5855 |
| ⑩デイハウスユーカリ新松戸      | 松戸市新松戸6丁目   | 047-702-7881 |
| ⑪デイサービスけやき         | 野田市山崎1448-7 | 04-7126-4701 |
| ⑫グループホームけやきの社      | 野田市山崎1448-1 | 04-7126-4706 |
| ⑬デイハウスけやきの社        | 野田市山崎1448-1 | 04-7126-4700 |
| ⑭けやきヘルパーステーション     | 野田市山崎1448-1 | 04-7126-4712 |

あ しん 大 柏  
地域支援事業のご案内

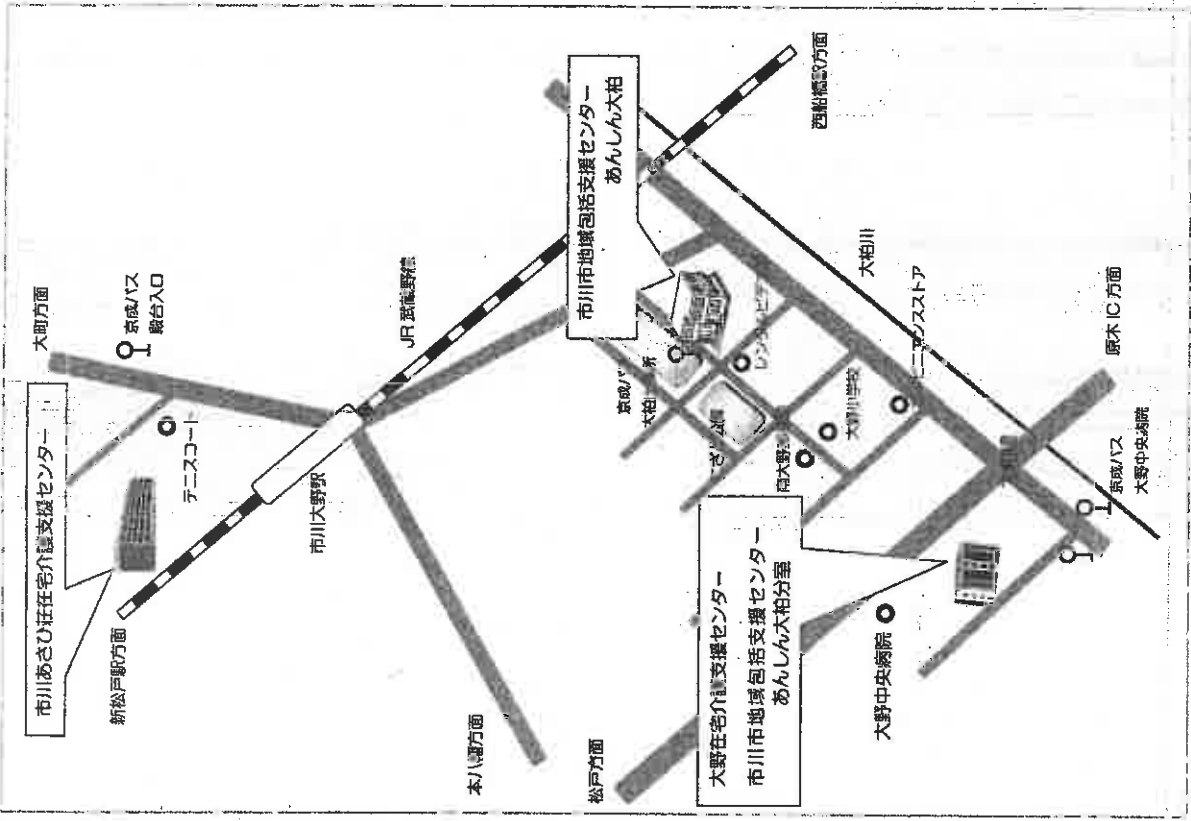


地域のみまさんの身近な相談窓口です。お気軽にご相談ください！

大野在宅介護支援センター  
住所：市川市下貝塚3-31-2  
電話：047-371-4708

市川あさひ荘在宅介護支援センター  
住所：市川市大野5-37  
電話：047-338-6595

市川市地域包括支援センター あんしん大柏  
住所：市川市信大野2-3-19 (大柏出張所内)  
電話：047-303-9555



平成 24 年 4 月 1 日作成  
市川市地域包括支援センター あんしん大柏

地域包括支援センターは、地域高齢者の皆さまが安心して安全に日常生活が送れるよう支援する機関です。

専門の資格を持つ保健師・社会福祉士・主任ケアマネジャーが中心となって高齢者の皆さまへの総合的な支援を行っています。また、『健康的な地域づくり』を目指し、地域コーディネーターが住民の方々と共に地域活動に参加させて頂いております。

[担当地区] 北部地区在宅介護支援センターの担当地区全域  
大町・大野町・南大野・柏井町・拳免町  
宮久保・曾谷・下貝塚

業務内容

- 高齢者やご家族からの総合相談（大柏出張所内）
- 介護予防ケアマネジメント（要支援1・2 / 二次予防事業対象者※旧特定高齢者）
- 成年後見制度の活用・高齢者虐待の早期発見と防止
- 地域活動への案内 / 地域支援団体への連携
- 介護予防教室の開催

[ご利用について]

電話・来所・訪問にてご相談をお受けしております。  
市川市の相談窓口ですので費用はかかりません。  
営業時間： 月曜日～金曜日 8:45～17:15  
（休業日：土曜日・日曜日・祝日 12月31日～1月3日）

地域でみなさまを支える仕組み



病院・診療所

社会福祉協議会

サービス提供事業所  
デイサービス・ヘルパーなど

民生委員

在宅介護支援事業所  
ケアマネジャー

在宅介護支援センター  
◆地域の申の身近な相談窓口です◆

地域包括支援センター  
◆専門的な活動を行う機関です◆

行政  
◆市川市役所◆  
◆市川健康福祉センター◆  
◆保健センター◆

在宅介護支援センターは市川市から委託を受け、地域で暮らし高齢者の方やご家族からの介護に関する相談や生活の支援を行うなど、地域に根ざした活動を行っています。

保健・医療・介護・福祉等に関する総合的・専門的な相談窓口です。

短期入所生活介護事業所

ショートステイ松寿園

大規模多機能型サービスを提供し、  
 寝たきり(デイサービス)、泊まれる(ショートステイ)  
 在宅ケアの総合サービスを提供いたします。

自宅で介護に悩んでいる高齢者などが、短期間(1日~1月程度)  
 ショートステイ専用のスペースで生活をしていただくことができます。  
 入居、入浴、給食などの日常生活上の介護サービスを提供いた  
 します。  
 ご利用時にはスタッフがご自宅までお迎えにおきます。  
 緊急支援1.2の方(介護予防)もご利用いただけます。

●施設の概要

事業所番号	1271200253
定員	20名
ユニット	1ユニット(20名×1)
規模	1人部屋・・・2部屋(約18m <sup>2</sup> ) 3人部屋・・・2部屋(約30m <sup>2</sup> ) 4人部屋・・・3部屋(約36.5m <sup>2</sup> )
TEL	047-386-6357

訪問介護事業所

松寿園

ホームヘルプサービス六実

いつでも住み慣れた自宅で暮らせるように。

訪問介護サービスは、訪問介護員(ヘルパー)がご自宅に  
 訪問し、身体介護や生活支援を行うサービスです。いつでもお  
 寄せのご自宅でお任せできるようお手伝いいたします。

●事業所の概要

事業所番号	1271200196
TEL	047-710-5021

松寿園ケアプランセンター

一人利用時の介護の悩みを解決する  
 介護保険のサービスを利用し、ケアマネージャー  
 がケアプランを作成。サービス内容や利用料の決定、保険金などを行いま  
 す。また、介護サービス内容に関する相談も承ります。

●事業所の概要

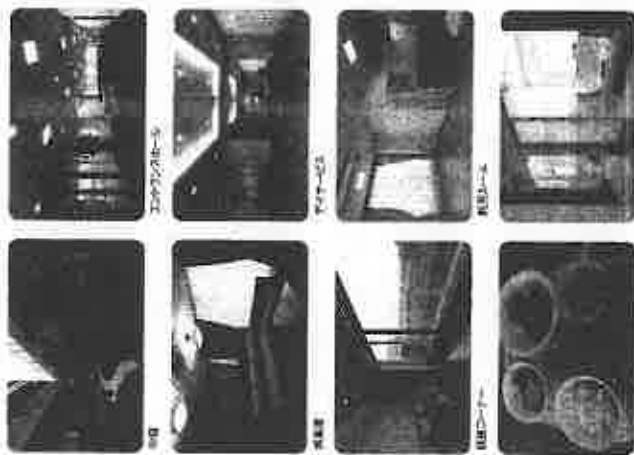
事業所番号	1271200212
住所	松戸市六高台2-19-2
TEL	047-386-6357

松寿園ケアプランセンター六実

●事業所の概要

事業所番号	1271204495
住所	松戸市六実1-3-1
TEL	047-710-5021

フォトギャラリー



松戸市委託事業

地域包括支援センター

地域包括支援センターとは、高齢者が住み慣れた地域で安心した  
 生活が持続できるように、「地域包括ケアシステム」の中心的役割を  
 果たす機関です。保健師又は地域ケアの推進のある看護師、主  
 任介護支援専門員、社会福祉士等が中心となって、総合的に高齢  
 者の支援を行います。お気軽にご相談下さい。

**総合相談支援業務**  
 高齢者ご本人やご家族などからの相談を受け、関係の解決に向けた  
 情報提供や関係機関との紹介を行います。又、そのために必要となる  
 地域における介護、医療、福祉を総合とする様々なネットワークの構  
 築を図ります。市民センター、ワンストップ窓口となるよう対応します。

**介護予防支援ケアマネジメント業務**  
 介護、認知症対応などによる高齢者の高齢者(二次予防)施設(河  
 毎)が、支援、介護状態になることを予防するため、心身の状況  
 や生活状況に応じて、高齢者ご自身の要求に基づき、適切な介護予  
 防支援及び介護予防サービス等が包括的・効果的に実施されるよ  
 う、必要な支援を行います。

**高齢者の虐待の相談や権利擁護**  
 高齢者の権利擁護のため、高齢者虐待の防止や成年後見制度など  
 の活用促進、消費者被害の防止など権利擁護を目的とするサービス  
 や制度を活用すること、市民向け研修会を開催するなど、高齢者  
 が安心して生活していくことができるよう、必要な支援を行います。

**包括的・継続的ケアマネジメント支援業務**  
 高齢者が住み慣れた地域で暮らし続けられるよう、様々な  
 高齢者の状態や変化に対応して、長年・継続的に支援に乗り組  
 んだ、地域における高齢者の体罰づくりや介護支援専門員に関する  
 支援を行います。

**指定介護予防支援事業**  
 支援1又は2と認定された方に対して、区介護状態へ移行  
 することを予防する観点から、予防給付のマネジメントを行います。

●センターの概要

六実六高台地域包括支援センター

所在地：松戸市六高台2-6-5 リパブリック105  
 TEL：047-383-0100 E-Mail：66-houkatsu@okkoudai.net

明簿1地域包括支援センター

所在地：松戸市明簿2-2241 松戸市明簿673-2 ニューコーポ松台  
 TEL：047-700-5881 E-Mail：akira1-houkatsu@okkoudai.net



社会福祉法人  
**六高台福祉会**  
 Rokkoudai Fubushikai  
**松寿園**



特別養護老人ホーム

# 松寿園(従来型多床室)

松戸市で2番目に開設された  
歴史のあるホーム運営。  
福祉と介護を必要とする方へ

～必要な介護、経済的負担のバランス、  
社会的保護の役割～



食事や排泄など、生活全般において介護が必要であり、自宅では  
介護が困難な高齢者が入居できます。  
サービス計画にもとづき、食事、入浴、排泄などの介助、日常生活  
のお世話を、機能訓練、健康管理などのサービスを提供いたします。



居室

### ●施設の概要

事業所番号 1271200709

定員 90名

ユニット 4ユニット(24名×3、18名×1)

居室 2人部屋…13(約19m<sup>2</sup>)  
4人部屋…16(約36.5m<sup>2</sup>)

TEL 047-386-6357

協力医療機関 六ヶ台内科胃腸科クリニック 秋元病院

特別養護老人ホーム

# 松寿園アネックス

(ユニット型個室)

全室個室、スタイリッシュな住宅系施設  
自分らしい人生のお手伝い、  
ここでの主人公はゲスト自身です。



食事や排泄など、生活全般において介護が必要であり、自宅では  
介護が困難な高齢者が入居できます。  
ひとりひとりの個性を尊重するために1つのユニット(生活単位)を  
10人とし、6ユニットそれぞれの中で食事・入浴・行事等を行い落  
ちついた雰囲気の中で生活しながら個別のケアを推進します。



居室

### ●施設の概要

事業所番号 1271205328

定員 60名

ユニット 6ユニット(10名×6)

居室 1人部屋…60(約14.0m<sup>2</sup>)

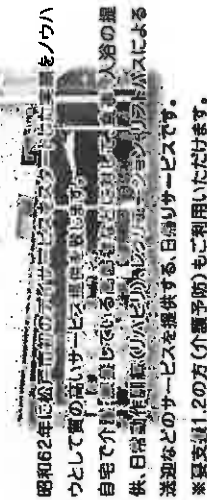
TEL 047-386-6357

協力医療機関 六ヶ台内科胃腸科クリニック 秋元病院

通所介護事業所

# デイサービス松寿園

松戸市第1号のデイサービスセンターです。  
ご利用者様の充実した時間とご家族の  
介護軽減の両立を応援します。



### ●施設の概要

事業所番号 1271200204

定員 35名

TEL 047-386-6357

# 認知症対応型デイサービス 松寿園メル・グラン

認知症の方少しでも安心した穏やかな  
時間を過ごしていただけますように…  
認知症ケアに特化した専門デイサービスセンターです。



定員12名の少人数の落ち着いた環境の中でケアを提供しま  
す。食事、入浴の提供(パクリエーション)はもとより、認知症の方へ  
配慮した各種プログラムを用意しております。\*要支援1・2の方  
(介護予防)もご利用いただけます。\*ごちの香里のみ松戸市居  
の方に限定されたサービスとなっております。\*医師から認知症  
の診断を受けられている方が対象となります。

### ●施設の概要

事業所番号 1291200226

定員 12名

TEL 047-386-6357

● わたしたちの約束

わたしたらしい笑顔で  
わたしたらしい日常を



『みんなの笑顔のために』



社会福祉法人六高台福祉会(私務部)が提供させていただく介護サービスを通して、ゲストの皆様やご家族の皆様、地域の皆様、地域の皆様、関係者すべての方の笑顔が1つでも増えますように！  
安心して暮らせることのできる社会づくりを福祉・介護事業・公益的取組みを通して、一つ一つ丁寧に実践して参ります。少しでも日常の安心から生まれる笑顔のあふれる街にしたい。笑顔をつなくネットワークのような役割を果たしていきたい。そこに私たち六高台福祉会の使命があると思っています。

「このような福祉・介護を提供する法人がこの街にあってよかったです。」と地域皆様から応援としていただけています。皆さまからたくさん「ありがとう」の笑顔を求めていく私たちがありたいと思っています。私たちの街の「ふだんのくらしのしあわせ」(ふくし)を共に考えて参りましょう！

社会福祉法人六高台福祉会  
理事長 松野 陽子

サービスコンセプト(理念)

みんなの笑顔のために

素晴らしい笑顔と  
人生のために

～1人のゲスト、1日の暮らし、そして1つ1つの介護から～

経営方針

- 福祉と介護事業のバランスを保った経営管理をおこないます
- 地域に必要とされる事業等の展開を適し、地域貢献を積極的におこないます
- ゲスト・地域・職員の満足や安心を追求します
- 職員(人)を育てることを大切にします

介護方針

- 介護を自分のこととして考えることを基本とします
- ゲストが主役であり、職員は役に働きます
- みんなの声が反映されるサービスを提供します
- 安心を提供できる専門職となるよう、自己研鑽に励みます
- 個別的ケアを追求します

職員行動基準

- 温かい心からのあいさつをします
- 常に温かい笑顔で仕事をします
- ゲストと一緒に楽しい時間を送ります
- 一流の介護人である前に一流の社会人になります
- 向上心を持ち、常に前向きな気持ちで仕事に励みます



● 六高台福祉会について

六高台福祉会は、ゲストの多様なニーズに合わせたくめ細かい介護サービスを提供的に提供しています。



高齢化社会の日本、多様なニーズに広げていくために、高齢者総合福祉サービスを展開して参ります。

あゆみ(沿革)

- 昭和22年 4月 特別介護老人ホーム松野園(松戸市2番目)スタート(4床)
- 昭和22年 6月 テキサスセンター「松野園」開設(松戸市初)
- 昭和24年 4月 特別介護老人ホーム450床(松野園)スタート(16床) 特別介護老人ホーム100床(スタートステイ10床)
- 平成10年 6月 五高台地区在宅介護支援センター開設 ※平成25年9月閉了
- 平成11年 6月 ホームヘルプサービス(松野園)開設
- 平成12年 4月 ケアプランセンター(松野園)開設
- 平成14年 2月 五高台地区在宅介護支援センター開設 ※平成25年9月閉了
- 平成18年 4月 介護予防事業(松野園)スタート(スタート)
- 平成18年 8月 足跡者どんとついで(五高台)～20周年記念事業 ※地域貢献の取組み
- 平成19年 4月 特別介護老人ホーム(五高台)開設 ※平成25年9月閉了
- 介護予防支援事業(松野園)開設(松野園)開設 ※平成25年9月閉了
- 平成20年 8月 ショートステイフロア(松野園)開設
- 平成22年 1月 ケアプランセンター(松野園)開設 ※ホームヘルプサービス(松野園)
- 平成24年 3月 地域包括ケアサービス 特別介護老人ホーム(松野園)開設
- 平成24年 4月 特別介護老人ホーム(松野園)開設(60床) ※開設 ※特別介護老人ホーム(松野園)開設(100床～90床) 一部改修 ※多床室
- 平成26年 10月 六高台地区在宅介護支援センター開設(介護予防支援) ※地域包括ケアセンター開設(介護予防支援) ※松野園開設



●一緒に働く

つながる心 ひろがる笑顔

感謝をされる「ありがとう」を頂ける  
人に必要とされる 社会に貢献できる  
ゲストの人生から自分の生き方を学ぶ...



法人では次のような職種の  
職員が活躍しています

- ケアワーカー (介護福祉士、要介護者・初任者研修指導者)
- ケアメイト (資格の保有は不問)
- 看護職員・リハビリ職員 (理学療法士・作業療法士・言語療法士・保健師・柔道整復師・あん摩マッサージ指圧師)
- 介護支援専門員・生活相談員 (社会福祉士・社会福祉士(准))
- 管理栄養士
- コーディネーター (主任介護支援専門員・社会福祉士(保健師))
- 事務職員・送迎ドライバー 等

福利厚生

六高台福祉会の「みんなの笑顔のため」という基本理念の中には当くスタッフの笑顔を増やすということも含まれています。

スタッフの笑顔とは、第1にご利用者様の笑顔から頂くスタッフへの笑顔の伝播です。第2に仕事のやりがいや誇りを持って、尊敬される仕事を創造していくこと。第3は労働環境の整備、充実した福利厚生とスタッフニーズに合致したサポートを行うことにより労働環境の付加価値を高めることにあります。この第2・3の笑顔を増やすことはより良いサービスの提供とスタッフひとりひとりのワークライフバランスの充実からES(労働者満足)に繋がると考えます。詳細は、ホームページをご覧ください。

●地域支援の取り組み



高齢者うたと教室

地域福祉センター(「松戸ピュジャンくらぶ」)の音楽と地域の音と六高中央公園にあるうたと教室を使用し、介護予防運動を行っています。毎月第2・4木曜日午前中。(無料)

あしんく電話

地域福祉センター(町会・地区社協・自治会・相談員会)の方々と協働して地域にお住まいの高齢世帯に定期的に訪問し、必要なサービスを提供しています。(無料)

認知症サポートチーム養成講座

認知症の人と家族への支援者である「認知症サポーター」を養成し、認知症になっても安心して暮らせるまちづくりを目指しましょう。(無料)

やわらかケア・介護塾

認知症・介護予防・栄養指導・介護方法・介護保険のこと、施設のこと・介護で心配なこと...様々なテーマについて皆さんと一緒に考え、語り合うことで、介護に向き合う「心」をやわらかく話していくきます。(年4回・無料)

スレンジカフェ

認知症の人やご家族、地域住民、専門職等の誰もが参加できる場所です。(無料)

会議室スナック貸出し

地域の皆様にご利用を30分単位で貸し出し致します。お昼時にご利用ください(無料)

車いすの貸出し

地域の皆様にご利用を貸し出し致します。お昼時にご利用ください。(数量3日間・無料)

松寿園夕食サービス

デイサービス等のご利用後、夕食をお弁当としてお持ち帰り頂くサービスです。(1食400円)

●アクセスマップ



特別高齢者ホーム松野園

- 〒270-2209 千葉県松戸市六高台2-19-2
- ・新成地区 五回線 下車 タクシー約5分
- ・新京成線 元山駅 下車 徒歩約20分
- ・東武野田線「六高台」徒歩約20分

松野園ケアアプラセンター六高台  
松野園ホームヘルプサービス六高台

〒270-2204 松戸市六高台1-3-1

六高台高台地域包括支援センター

〒270-2203 千葉県松戸市六高台2-6-5-105

明徳1地域包括支援センター

〒270-2241 千葉県松戸市松戸新田573-2



法人イメージキャラクター  
「まっぴー」

●介護サービス相談窓口

介護のことでお困りのことやご相談、ご見学の希望などございましたら、お気軽にこちらまでご連絡を!

相談窓口はこちら

☎047-386-6357

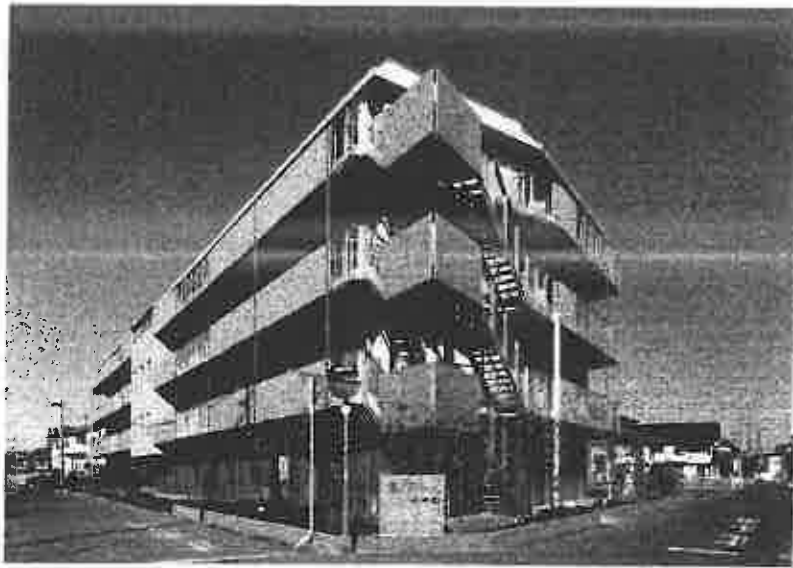
✉ shojuen@rokkoudai.net

QR http://rokkoudai.net/



〒270-2203 千葉県松戸市六高台2-19-2

平成 26 年度



松寿園

# 社会福祉法人六高台福祉会 施設要覧



法人イメージキャラクター

まっぴー

ご来園くださり、誠にありがとうございます。

この要覧は、施設見学を補足する基本情報を整理した資料です。

法人事務局

# 施設要覧

## 理念



松寿園

# サービス・コンセプト

### 松寿園理念

松寿園が、継続的に目指すべき、社会福祉法人としての使命として位置づけています。

★みんなの笑顔のために

### 経営方針

理念を実現するために、全職員が共有する目標と価値観を表しています。

- ゲストが主役になれる松寿園
- みんなの声が反映される松寿園
- 職員を認め、地域福祉へ貢献できる松寿園
- みんなから信頼され、愛される松寿園

### 行動基準

理念・経営方針を実現するために、職員一人一人が遵守すべき具体的な行動基準を表しています。

- 温かい、心からのあいさつをします。
- 常に温かい笑顔で仕事をします。
- ゲストと一緒に楽しい時間を送ります。
- 一流の介護人である前に、一流の社会人になります。
- 常に向上心を持ち、前向きな気持ちを持ち続けます。

**サービスの3ステップ** 高齢者が、あらゆる状況において、どのような人に対しても、サービスの3ステップを実施する。松寿園サービスの基本です。

**サービスの土台** サービスの土台がしっかりしていれば、信頼が築かれケアの効果が上がります。

## サービス・コンセプト



※ みんな …… ゲスト・ご家族・地域住民・職員など関係者全て

法人に関わりのある、ゲスト・ご家族・地域住民・職員…関係者全ての方々の「笑顔」のために、法人の存在価値を見出し、職員一人一人の専門性を発揮し、地域福祉に貢献していくことを理念としています。

また、理念実現の為に、四つの「経営方針」を定めるとともに、職員一人一人が遵守すべき「行動基準」（サービスの3ステップ・サービスの土台）を具体的に職員間で共有したサービス展開を推進していくことで、理念の具現化を目指しております。

## 平成 25 年度末の各事業の概要（事業報告抜粋）

1. 法人名：社会福祉法人 六高台福祉会 (S61.9 設立認可)
2. 施設名：松寿園 (S62.4 開設)
3. 敷地面積：4,317 m<sup>2</sup>
4. 建物面積：6,667 m<sup>2</sup>
5. スタッフ 208 人（常勤 100 人、準職員 11 人、非常勤 86 人、嘱託 11 人）

### 6. 事業：

① 特別養護老人ホーム 従来型多床室 定員 90 人

② 特別養護老人ホーム ユニット型個室 60 人

③ ショートステイ定員 20 人

④ デイサービス定員 35 人

⑤ 認知症対応型デイサービス メル・グラン 12 人

⑥ ホームヘルプサービス

⑦ ケアプランセンター 2 事業所（松寿園・六実）

⑧ 地域包括支援センター（六実六高台地域・明第 1 地域）

介護予防支援事業所（六実六高台地域・明第 1 地域）

⑨ 地域支援の取組み

（うんどう教室・あんしん電話・夕食サービス・認知症サポーター養成講座・やわらかケア介護塾・会議室貸出・車いす貸出等）



## 7. 各事業案内 (H26. 3. 31 現在)

### ①特別養護老人ホーム松寿園 (従来型)

- ◆ 特養ゲスト 90 人 (女性 73 人、男性 17 人)
- ◆ 介護保険前 2 人 介護保険後 88 人
- ◆ 特養ゲスト平均年齢 86.1 歳 (55 歳～99 歳)
- ◆ 特養ゲスト平均介護度 4.12
- ◆ 特養ゲスト平均ご利用期間 4 年 7 ヶ月
- ◆ 居室 29 部屋 (2 人部屋…13、4 人部屋…16)
- ◆ 特養年間稼働率 98.6%
- ◆ アクティビティプログラム (再掲) : 各種サークル活動 (華道・折り紙・書道・カラオケ) 散歩・居酒屋・ショッピング・映画鑑賞・外食・お誕生会・音楽療法・ヨガ療法・美容療法・保育所訪問・訪問マッサージ・ベビーセラピー・その他外出行事等
- ◆ 介・看とゲストの割合 (常勤換算) 1:1.81
- ◆ 退居ゲスト 17 人 (施設内看取り 10 人)
- ◆ 入所希望者 666 人 (従来希望 319 人、ユニット希望 66 人、どちらでも 281 人)
- ◆ 協力医療施設 : 六高台内科胃腸科クリニック・秋元病院・鎌ヶ谷総合病院
- ◆ 協力歯科医院 : ほんだ歯科



## ②特別養護老人ホーム松寿園アネックス（ユニット型）

- ◆ 特養ゲスト 60人（女性45人、男性15人）
- ◆ 特養ゲスト平均年齢 86.2歳（66歳～101歳）
- ◆ 特養ゲスト平均介護度 3.78
- ◆ 居室 60部屋（個室…60）
- ◆ 特養年間稼働率 98.5%
- ◆ アクティビティプログラム：各種サークル活動（華道・折り紙・書道・カラオケ）散歩・居酒屋・ショッピング・映画鑑賞・外食・お誕生会・音楽療法・ヨガ療法・美容療法・保育所訪問・訪問マッサージ・ベビーセラピー・その他外出行事等
- ◆ 介・看とゲストの割合（常勤換算） 1:1.57
- ◆ 退居ゲスト 8人（施設内看取り4人）
- ◆ 入所希望者（再掲） 666人（従来希望319人、エト希望66人、どちらでも281人）
- ◆ 協力医療施設（再掲）：六高台内科胃腸科クリニック・秋元病院・鎌ヶ谷総合病院
- ◆ 協力歯科医院（再掲）：ほんだ歯科



### ③ ショートステイ松寿園

- ◆ 定員 20人
- ◆ ご利用ゲスト延べ 157人
- ◆ ゲスト平均年齢 83.9歳 (52歳~103歳)
- ◆ ゲスト平均介護度 3.09
- ◆ 年間稼働率 92.9% (18.6人/日)
- ◆ 居室7部屋 (個室・・・2、3人部屋・・・2、4人部屋・・・3)



### ④ デイサービス松寿園

- ◆ 定員 35名
- ◆ 登録ゲスト 102人
- ◆ ゲスト平均年齢 82.8歳 (69歳~99歳)
- ◆ ゲスト平均介護度 2.25
- ◆ 年間稼働率 85.9% (1日平均30.1人)
- ◆ 営業：月曜日~土曜日 (日曜日、年末年始休業)
- ◆ 利用日数1人あたり 2.13日/W



### ⑤ 地域密着型 認知症対応型デイサービス メル・グラン

定員 12人

- ◆ 登録ゲスト 29人
- ◆ ゲスト平均年齢 79.6歳 (51歳～102歳)
- ◆ ゲスト平均介護度 2.36
- ◆ 稼働率 93.0% (1日平均11.2人)
- ◆ 営業：月曜日～土曜日 (日曜日、年末年始休業)
- ◆ 利用日数1人あたり 2.57日/W



### ⑥ ホームヘルプサービス松寿園

- ◆ 登録ゲスト 67人
- ◆ ゲスト平均年齢 81.8歳 (54歳～97歳)
- ◆ ゲスト平均介護度 2.29
- ◆ 派遣回数 9,230回 (生活援助2,033回、身体介護4,031回、身体生活1,907回、予防1,071回、安心サービス188回)
- ◆ 派遣ヘルパー 13人





① ケアプランセンター松寿園 / ケアプランセンター六実

- ◆ 契約ゲスト 100人 (松寿園) / 130人 (六実)
- ◆ ケアプラン数 1,254件 (松寿園) / 1,562件 (六実)
- ◆ ゲスト平均介護度 1.99 (松寿園) / 2.78 (六実)
- ◆ ケアマネジャー4人 (松寿園) / ケアマネージャー4人 (六実)

② 地域包括支援センター (H25.10.1～受託)

◆ 六実六高台地域包括支援センター

対象エリア人口 約 24,800人、高齢化率約 19.0%

配置職員 6人 (主任ケアマネ1、看護師1、社会福祉士1、ケアマネ2、事務員1)

介護予防支援事業所 ケアプラン給付管理数 約 145件/月

◆ 明第1地域包括支援センター

対象エリア人口 約 52,600人、高齢化率約 19.5%

配置職員 6人 (主任ケアマネ1、看護師1、社会福祉士1、ケアマネ2、事務員1)

介護予防支援事業所 ケアプラン給付管理数 約 300件/月



## ② 地域支援の取組み（介護保険事業外）

- ◆ うんどう教室…地域ボランティアの方々と地域の公園に寄贈させて頂いた「うんどう遊園」を使用して、青空の下、月に2回運動をしています。（どなたでも参加自由、無料）
- ◆ あんしん電話…地域関係4団体（町会・地区社協・地区民児協・支援相談員会）と共同し、地域高齢者宅に定期的にお電話をお掛けする自動システムを運用しています。（無料）
- ◆ やわらかケア・介護塾…認知症・介護予防・料理教室・介助方法・介護保険のこと・施設のこと・介護で心配なこと…様々なテーマについて地域の皆さんと一緒に考え、語り合うことで介護に向き合う「心」をやわらかくほぐして頂けるような機会です。（年4回、無料）
- ◆ 会議室や車いすの貸出し…地域の皆様にご利用頂いています。（無料）
- ◆ 夕食サービス…デイサービス等ご利用後、夕食をお弁当としてお持ち帰り頂くサービスです。（1食400円）
- ◆ 認知症サポーター養成講座…認知症の人と家族への応援者である「認知症サポーター」を養成し、認知症になっても安心して暮らせるまちづくりを目指しましょう（無料）



社会福祉法人

六高台福祉会

Rokkoudai Fukushikai